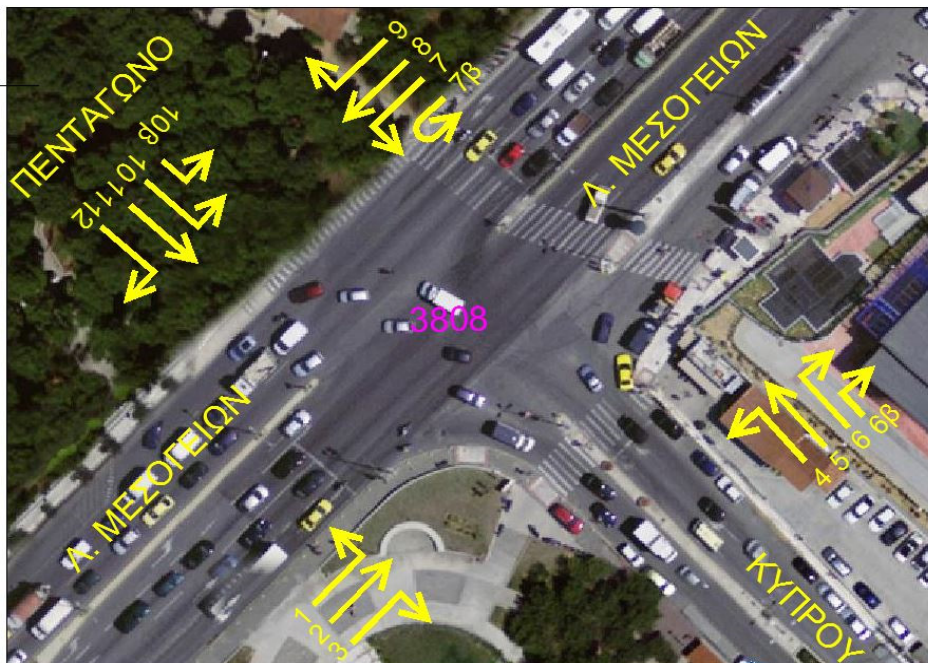


**Φάση Α΄: Απογραφή & αξιολόγηση υφιστάμενης κατάστασης,
Διαμόρφωση & Αξιολόγηση σεναρίων & προτάσεων
Έκθεση Φάσης Α΄, Παράρτημα Δ: Μετρήσεις Στρεφουσών Κινήσεων**

ΠΑΡΑΡΤΗΜΑ Δ: ΜΕΤΡΗΣΕΙΣ ΣΤΡΕΦΟΥΣΩΝ ΚΙΝΗΣΕΩΝ

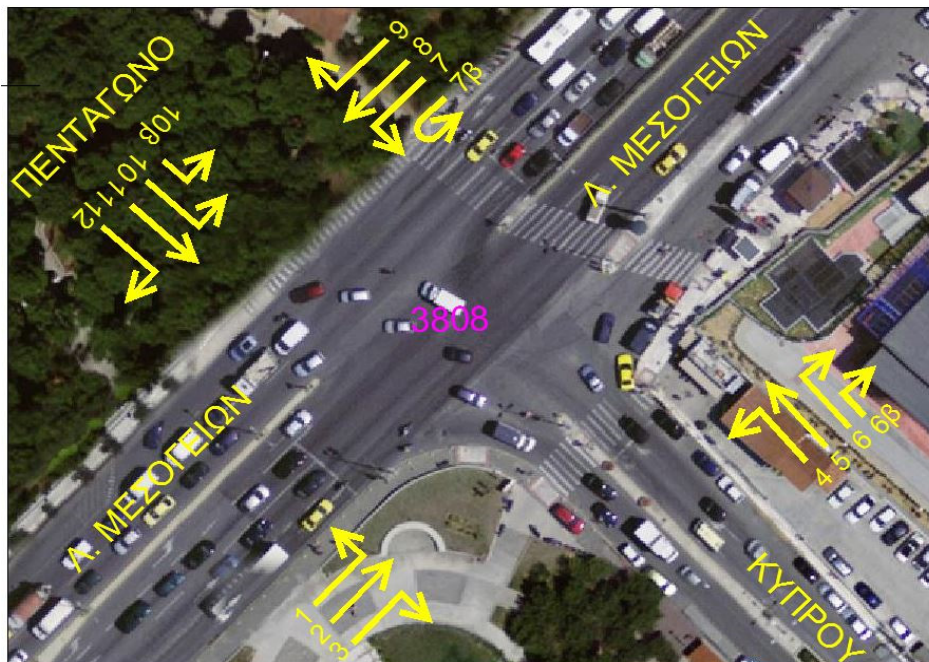
Ημ/νια: 8/12/2015	Ωρα Έναρξης: 7:45 14:45	Ωρα Λήξης: 8:15 15:15	Παρ/τής: Γκαμαράζης Π. Αγαθαγγέλου Β.	Φουσέκης Κ. Περιμένη. Ε	Θέση: Λ. ΜΕΣΟΓΕΙΩΝ - ΚΥΠΡΟΥ	3808
----------------------	-------------------------------	-----------------------------	---	----------------------------	--------------------------------	------



1	2	3	4	5	6	6β	7
ΠΡΩΙΝΗ ΑΙΧΜΗ	ΠΡΩΙΝΗ ΑΙΧΜΗ	ΠΡΩΙΝΗ ΑΙΧΜΗ	ΠΡΩΙΝΗ ΑΙΧΜΗ	ΠΡΩΙΝΗ ΑΙΧΜΗ	ΠΡΩΙΝΗ ΑΙΧΜΗ	ΠΡΩΙΝΗ ΑΙΧΜΗ	ΠΡΩΙΝΗ ΑΙΧΜΗ
100	1554	116	147	13	37	39	79
200	3108	232	294	26	74	78	158
ΑΠΟΓΕΥΜΑΤΙΝΗ ΑΙΧΜΗ	ΑΠΟΓΕΥΜΑΤΙΝΗ ΑΙΧΜΗ	ΑΠΟΓΕΥΜΑΤΙΝΗ ΑΙΧΜΗ	ΑΠΟΓΕΥΜΑΤΙΝΗ ΑΙΧΜΗ	ΑΠΟΓΕΥΜΑΤΙΝΗ ΑΙΧΜΗ	ΑΠΟΓΕΥΜΑΤΙΝΗ ΑΙΧΜΗ	ΑΠΟΓΕΥΜΑΤΙΝΗ ΑΙΧΜΗ	ΑΠΟΓΕΥΜΑΤΙΝΗ ΑΙΧΜΗ
15	1781	207	127	8	47	29	67
30	3562	414	254	16	94	58	134
7β	8	9	10	10β	11	12	
ΠΡΩΙΝΗ ΑΙΧΜΗ	ΠΡΩΙΝΗ ΑΙΧΜΗ	ΠΡΩΙΝΗ ΑΙΧΜΗ	ΠΡΩΙΝΗ ΑΙΧΜΗ	ΠΡΩΙΝΗ ΑΙΧΜΗ	ΠΡΩΙΝΗ ΑΙΧΜΗ	ΠΡΩΙΝΗ ΑΙΧΜΗ	
7	1698	65	4	6	4	4	
14	3396	130	8	12	8	8	
ΑΠΟΓΕΥΜΑΤΙΝΗ ΑΙΧΜΗ	ΑΠΟΓΕΥΜΑΤΙΝΗ ΑΙΧΜΗ	ΑΠΟΓΕΥΜΑΤΙΝΗ ΑΙΧΜΗ	ΑΠΟΓΕΥΜΑΤΙΝΗ ΑΙΧΜΗ	ΑΠΟΓΕΥΜΑΤΙΝΗ ΑΙΧΜΗ	ΑΠΟΓΕΥΜΑΤΙΝΗ ΑΙΧΜΗ	ΑΠΟΓΕΥΜΑΤΙΝΗ ΑΙΧΜΗ	
23	1246	7	2	89	40	121	
46	2492	14	4	178	80	242	

Παρατηρήσεις:

Ημ/νια:	Ωρα Έναρξης:	Ωρα Λήξης:	Παρ/τής:	Θέση:	3808
8/12/2015	7:15 14:15	7:35 14:35	Γκαμαράζης Π. Αγαθαγγέλου Β.	Φουσέκης Κ. Λ. ΜΕΣΟΓΕΙΩΝ - ΚΥΠΡΟΥ	

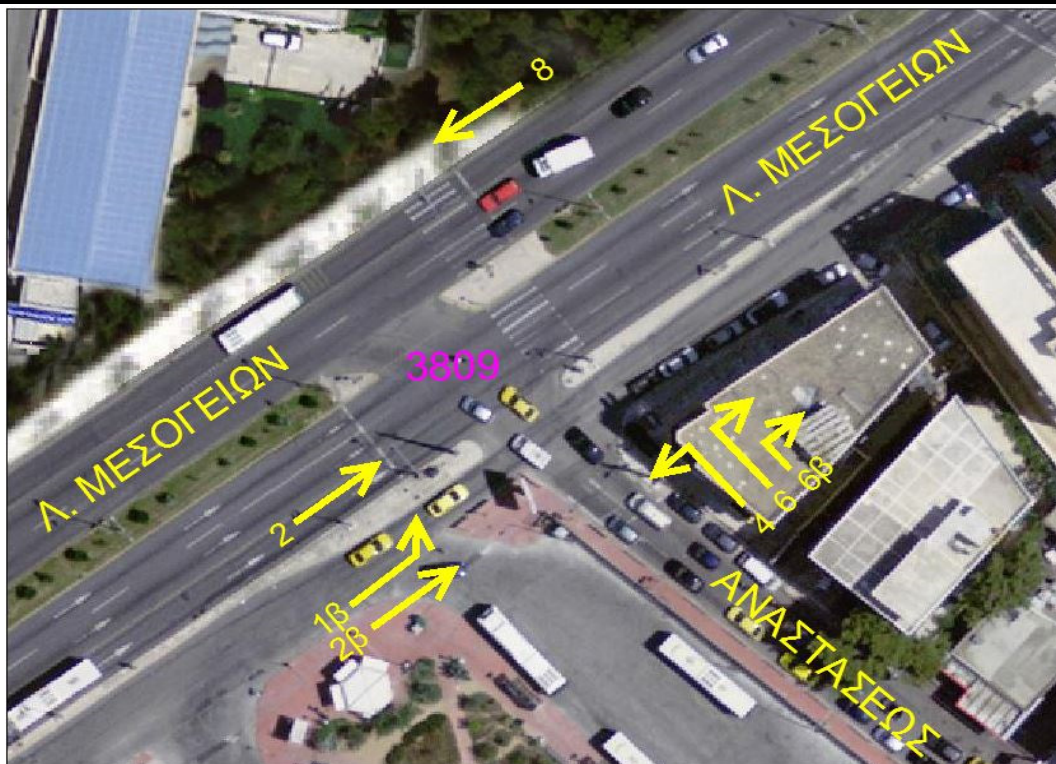


ΜΕΣΟΓΕΙΩΝ Προς Αγ. Παρασκευή				ΜΕΣΟΓΕΙΩΝ Προς Αθήνα			
Δίκυκλα	ΙΧ + Ταξί	Ελαφρά Φορτηγά	Βαρέα Φορτηγά + Λεωφορεία	Δίκυκλα	ΙΧ + Ταξί	Ελαφρά Φορτηγά	Βαρέα Φορτηγά + Λεωφορεία
ΠΡΩΙΝΗ ΑΙΧΜΗ	ΠΡΩΙΝΗ ΑΙΧΜΗ	ΠΡΩΙΝΗ ΑΙΧΜΗ	ΠΡΩΙΝΗ ΑΙΧΜΗ	ΠΡΩΙΝΗ ΑΙΧΜΗ	ΠΡΩΙΝΗ ΑΙΧΜΗ	ΠΡΩΙΝΗ ΑΙΧΜΗ	ΠΡΩΙΝΗ ΑΙΧΜΗ
160 17% 480	736 77% 2208	17 2% 51	42 4% 126	135 13% 405	873 81% 2619	34 3% 102	34 3% 102
ΑΠΟΓΕΥΜΑΤΙΝΗ ΑΙΧΜΗ	ΑΠΟΓΕΥΜΑΤΙΝΗ ΑΙΧΜΗ	ΑΠΟΓΕΥΜΑΤΙΝΗ ΑΙΧΜΗ	ΑΠΟΓΕΥΜΑΤΙΝΗ ΑΙΧΜΗ	ΑΠΟΓΕΥΜΑΤΙΝΗ ΑΙΧΜΗ	ΑΠΟΓΕΥΜΑΤΙΝΗ ΑΙΧΜΗ	ΑΠΟΓΕΥΜΑΤΙΝΗ ΑΙΧΜΗ	ΑΠΟΓΕΥΜΑΤΙΝΗ ΑΙΧΜΗ
237 17% 711	1076 79% 3228	22 2% 66	24 2% 72	186 21% 558	641 74% 1923	21 2% 63	23 3% 69
ΚΥΠΡΟΥ							
Δίκυκλα	ΙΧ + Ταξί	Ελαφρά Φορτηγά	Βαρέα Φορτηγά + Λεωφορεία				
ΠΡΩΙΝΗ ΑΙΧΜΗ	ΠΡΩΙΝΗ ΑΙΧΜΗ	ΠΡΩΙΝΗ ΑΙΧΜΗ	ΠΡΩΙΝΗ ΑΙΧΜΗ				
10 8% 30	122 92% 366	1 1% 3	0 0% 0				
ΑΠΟΓΕΥΜΑΤΙΝΗ ΑΙΧΜΗ	ΑΠΟΓΕΥΜΑΤΙΝΗ ΑΙΧΜΗ	ΑΠΟΓΕΥΜΑΤΙΝΗ ΑΙΧΜΗ	ΑΠΟΓΕΥΜΑΤΙΝΗ ΑΙΧΜΗ				
6 4% 18	125 89% 375	7 5% 21	2 1% 6				

Παρατηρήσεις:

Ελαφρά Φορτηγά = Αγροτικά, ασθενοφόρα, βανάκια, και μικρά φορτηγά με μόνο δύο άξονες
Βαρέα Φορτηγά = Φορτηγά με 3 άξονες και πάνω, λεωφορεία, mini-bus (>13 ατόμων) κλπ.

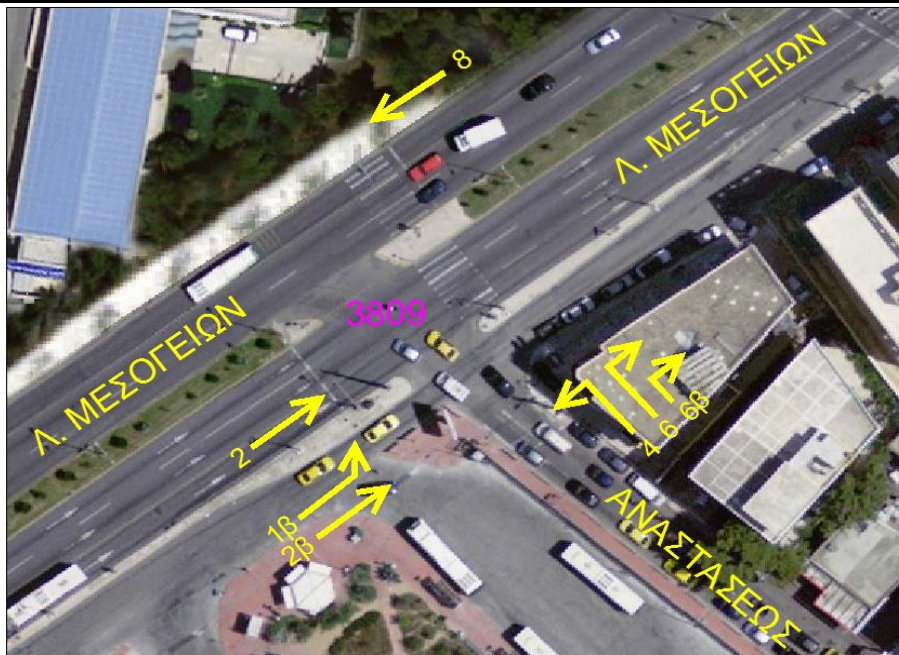
Ημ/νια:	Ωρα Έναρξης:	Ωρα Λήξης:	Παρ/τής:	Θέση:	3809
8/12/2015	8.30 15.30	9.00 16.00	Γκαμαράζης Π. Αγαθαγγέλου Β.	Λ. ΜΕΣΟΓΕΙΩΝ - ΑΝΑΣΤΑΣΕΩΣ	



1	1β	2	2β	3	4
	ΠΡΩΙΝΗ ΑΙΧΜΗ	ΠΡΩΙΝΗ ΑΙΧΜΗ	ΠΡΩΙΝΗ ΑΙΧΜΗ		ΠΡΩΙΝΗ ΑΙΧΜΗ
	2	1406	24		222
	4	2812	48		444
	ΑΠΟΓΕΥΜΑΤΙΝΗ ΑΙΧΜΗ	ΑΠΟΓΕΥΜΑΤΙΝΗ ΑΙΧΜΗ	ΑΠΟΓΕΥΜΑΤΙΝΗ ΑΙΧΜΗ		ΑΠΟΓΕΥΜΑΤΙΝΗ ΑΙΧΜΗ
	0	1678	59		85
	0	3356	118		170
5	6	6β	7	8	9
	ΠΡΩΙΝΗ ΑΙΧΜΗ	ΠΡΩΙΝΗ ΑΙΧΜΗ		ΠΡΩΙΝΗ ΑΙΧΜΗ	
	66	24		1371	
	132	48		2742	
	ΑΠΟΓΕΥΜΑΤΙΝΗ ΑΙΧΜΗ	ΑΠΟΓΕΥΜΑΤΙΝΗ ΑΙΧΜΗ		ΑΠΟΓΕΥΜΑΤΙΝΗ ΑΙΧΜΗ	
	42	17		1392	
	84	34		2784	

Παρατηρήσεις:

Ημ/νια:	Ωρα Έναρξης:	Ωρα Λήξης:	Παρ/τής:	Θέση:	3809
8/12/2015	9.10 16.10	9.30 16.30	Γκαμαράζης Π. Αγαθαγγέλου Β.	Φουσέκης Κ. Λ. ΜΕΣΟΓΕΙΩΝ - ΑΝΑΣΤΑΣΕΩΣ	



ΜΕΣΟΓΕΙΩΝ Προς Αγ. Παρασκευή				ΜΕΣΟΓΕΙΩΝ Προς Αθήνα			
Δίκυκλα	ΙΧ + Ταξί	Ελαφρά Φορτηγά	Βαρέα Φορτηγά + Λεωφορεία	Δίκυκλα	ΙΧ + Ταξί	Ελαφρά Φορτηγά	Βαρέα Φορτηγά + Λεωφορεία
ΠΡΩΙΝΗ ΑΙΧΜΗ	ΠΡΩΙΝΗ ΑΙΧΜΗ	ΠΡΩΙΝΗ ΑΙΧΜΗ	ΠΡΩΙΝΗ ΑΙΧΜΗ	ΠΡΩΙΝΗ ΑΙΧΜΗ	ΠΡΩΙΝΗ ΑΙΧΜΗ	ΠΡΩΙΝΗ ΑΙΧΜΗ	ΠΡΩΙΝΗ ΑΙΧΜΗ
157	684	21	25	196	615	43	40
18%	77%	2%	3%	22%	69%	5%	4%
471	2052	63	75	588	1845	129	120
ΑΠΟΓΕΥΜΑΤΙΝΗ ΑΙΧΜΗ	ΑΠΟΓΕΥΜΑΤΙΝΗ ΑΙΧΜΗ	ΑΠΟΓΕΥΜΑΤΙΝΗ ΑΙΧΜΗ	ΑΠΟΓΕΥΜΑΤΙΝΗ ΑΙΧΜΗ	ΑΠΟΓΕΥΜΑΤΙΝΗ ΑΙΧΜΗ	ΑΠΟΓΕΥΜΑΤΙΝΗ ΑΙΧΜΗ	ΑΠΟΓΕΥΜΑΤΙΝΗ ΑΙΧΜΗ	ΑΠΟΓΕΥΜΑΤΙΝΗ ΑΙΧΜΗ
237	1076	22	24	172	674	41	24
17%	79%	2%	2%	19%	74%	5%	3%
711	3228	66	72	516	2022	123	72
ΑΝΑΣΤΑΣΕΩΣ							
Δίκυκλα	ΙΧ + Ταξί	Ελαφρά Φορτηγά	Βαρέα Φορτηγά + Λεωφορεία				
ΠΡΩΙΝΗ ΑΙΧΜΗ	ΠΡΩΙΝΗ ΑΙΧΜΗ	ΠΡΩΙΝΗ ΑΙΧΜΗ	ΠΡΩΙΝΗ ΑΙΧΜΗ				
10	152	6	5				
6%	88%	3%	3%				
30	456	18	15				
ΑΠΟΓΕΥΜΑΤΙΝΗ ΑΙΧΜΗ	ΑΠΟΓΕΥΜΑΤΙΝΗ ΑΙΧΜΗ	ΑΠΟΓΕΥΜΑΤΙΝΗ ΑΙΧΜΗ	ΑΠΟΓΕΥΜΑΤΙΝΗ ΑΙΧΜΗ				
8	87	3	3				
8%	86%	3%	3%				
24	261	9	9				

Παρατηρήσεις:

Ελαφρά Φορτηγά = Αγροτικά, ασθενοφόρα, βανάκια, και μικρά φορτηγά με μόνο δύο άξονες
Βαρέα Φορτηγά = Φορτηγά με 3 άξονες και πάνω, λεωφορεία, mini-bus (>13 ατόμων) κλπ.

Ημ/νια:	Ωρα Έναρξης:	Ωρα Λήξης:	Παρ/τής:	Θέση:	3110
10/12/2015	8:30 15:30	9:00 16:00	Ζυγούρης Μ. Παπακωνσταντίνου Κ.	ΔΟΪΡΑΝΗΣ-ΝΑΥΑΡΙΝΟΥ	



1	2	3	4	5	6
	ΠΡΩΙΝΗ ΑΙΧΜΗ				
	199				
	398				
	ΑΠΟΓΕΥΜΑΤΙΝΗ ΑΙΧΜΗ				
	266				
	532				
7	8	9	10	11	12
	ΠΡΩΙΝΗ ΑΙΧΜΗ		ΠΡΩΙΝΗ ΑΙΧΜΗ		ΠΡΩΙΝΗ ΑΙΧΜΗ
	393		57		1
	786		114		2
	ΑΠΟΓΕΥΜΑΤΙΝΗ ΑΙΧΜΗ		ΑΠΟΓΕΥΜΑΤΙΝΗ ΑΙΧΜΗ		ΑΠΟΓΕΥΜΑΤΙΝΗ ΑΙΧΜΗ
	214		70		5
	428		140		10

Παρατηρήσεις:

Ημ/νια:	Ωρα Έναρξης:	Ωρα Λήξης:	Παρ/τής:	Θέση:	3110
10/12/2015	9:10 16:10	9:30 16:30	Ζυγούρης Μ. Παπακωνσταντίνου Κ.	ΔΟΪΡΑΝΗΣ-ΝΑΥΑΡΙΝΟΥ	

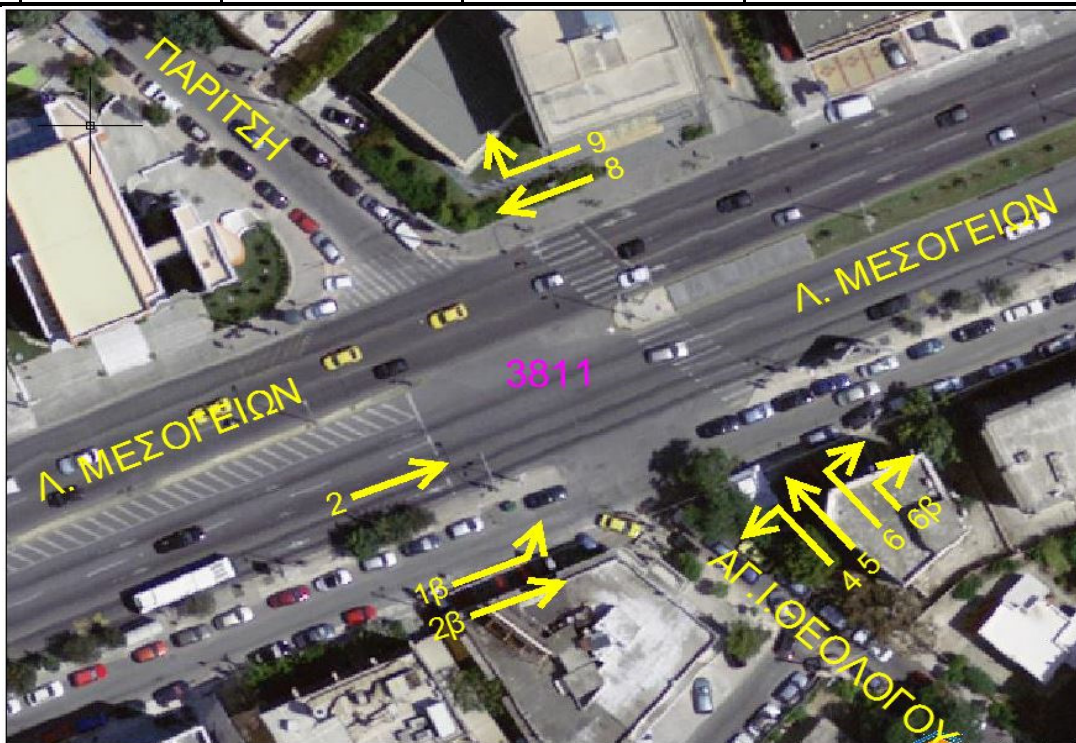


ΝΑΥΑΡΙΝΟΥ Προς Αγ. Παρασκευή				ΔΟΪΡΑΝΗΣ			
Δίκυκλα	IX + Ταξί	Ελαφρά Φορτηγά	Βαρέα Φορτηγά + Λεωφορεία	Δίκυκλα	IX + Ταξί	Ελαφρά Φορτηγά	Βαρέα Φορτηγά + Λεωφορεία
ΠΡΩΙΝΗ ΑΙΧΜΗ	ΠΡΩΙΝΗ ΑΙΧΜΗ	ΠΡΩΙΝΗ ΑΙΧΜΗ	ΠΡΩΙΝΗ ΑΙΧΜΗ	ΠΡΩΙΝΗ ΑΙΧΜΗ	ΠΡΩΙΝΗ ΑΙΧΜΗ	ΠΡΩΙΝΗ ΑΙΧΜΗ	ΠΡΩΙΝΗ ΑΙΧΜΗ
6	98	5	3	3	38	0	3
5%	88%	4%	3%	7%	86%	0%	7%
18	294	15	9	9	114	0	9
ΑΠΟΓΕΥΜΑΤΙΝΗ ΑΙΧΜΗ	ΑΠΟΓΕΥΜΑΤΙΝΗ ΑΙΧΜΗ	ΑΠΟΓΕΥΜΑΤΙΝΗ ΑΙΧΜΗ	ΑΠΟΓΕΥΜΑΤΙΝΗ ΑΙΧΜΗ	ΑΠΟΓΕΥΜΑΤΙΝΗ ΑΙΧΜΗ	ΑΠΟΓΕΥΜΑΤΙΝΗ ΑΙΧΜΗ	ΑΠΟΓΕΥΜΑΤΙΝΗ ΑΙΧΜΗ	ΑΠΟΓΕΥΜΑΤΙΝΗ ΑΙΧΜΗ
2	114	6	0	1	44	1	0
2%	93%	5%	0%	2%	96%	2%	0%
6	342	18	0	3	132	3	0

Παρατηρήσεις:

Ελαφρά Φορτηγά = Αγροτικά, ασθενοφόρα, βανάκια, και μικρά φορτηγά με μόνο δύο άξονες
Βαρέα Φορτηγά = Φορτηγά με 3 άξονες και πάνω, λεωφορεία, mini-bus (>13 ατόμων) κλπ.

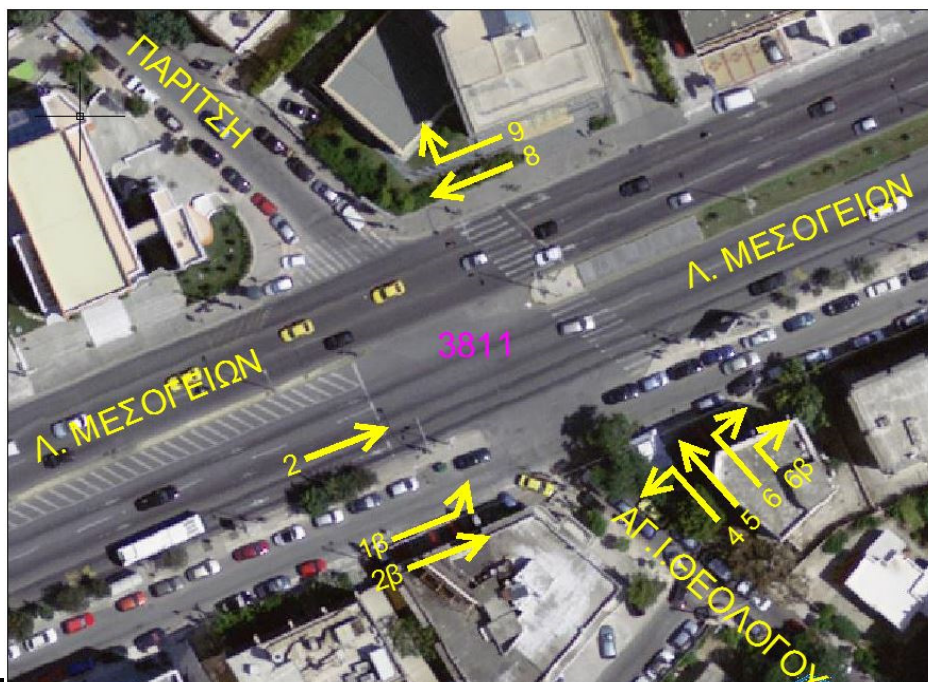
Ημ/νια:	Ωρα Έναρξης:	Ωρα Λήξης:	Παρ/τής:	Θέση:	3811
8/12/2015	7:46 14:46	8:16 15:16	Ζυγούρης Μ./ Κώση Ε. Παπακωνσταντίνου Κ.	Λ. ΜΕΣΟΓΕΙΩΝ-ΠΑΡΙΤΣΗ-ΑΓ.Ι. ΘΕΟΛΟΓΟΥ	



1	1β	2	2β	3	4
	ΠΡΩΙΝΗ ΑΙΧΜΗ	ΠΡΩΙΝΗ ΑΙΧΜΗ	ΠΡΩΙΝΗ ΑΙΧΜΗ		ΠΡΩΙΝΗ ΑΙΧΜΗ
	2	1366	19		48
	4	2732	38		96
	ΑΠΟΓΕΥΜΑΤΙΝΗ ΑΙΧΜΗ	ΑΠΟΓΕΥΜΑΤΙΝΗ ΑΙΧΜΗ	ΑΠΟΓΕΥΜΑΤΙΝΗ ΑΙΧΜΗ		ΑΠΟΓΕΥΜΑΤΙΝΗ ΑΙΧΜΗ
	8	1745	47		41
	16	3490	94		82
5	6	6β	7	8	9
ΠΡΩΙΝΗ ΑΙΧΜΗ	ΠΡΩΙΝΗ ΑΙΧΜΗ	ΠΡΩΙΝΗ ΑΙΧΜΗ		ΠΡΩΙΝΗ ΑΙΧΜΗ	ΠΡΩΙΝΗ ΑΙΧΜΗ
69	22	11		1727	83
138	44	22		3454	166
ΑΠΟΓΕΥΜΑΤΙΝΗ ΑΙΧΜΗ	ΑΠΟΓΕΥΜΑΤΙΝΗ ΑΙΧΜΗ	ΑΠΟΓΕΥΜΑΤΙΝΗ ΑΙΧΜΗ		ΑΠΟΓΕΥΜΑΤΙΝΗ ΑΙΧΜΗ	ΑΠΟΓΕΥΜΑΤΙΝΗ ΑΙΧΜΗ
45	21	5		1268	38
90	42	10		2536	76

Παρατηρήσεις: Στις μετρήσεις της στήλης 1β περιλαμβάνονται, ως παρατηρήθηκαν, οι εξής κινήσεις:
 α) Είσοδος από τον παράδρομο της Λ. Μεσογείων στην Λ. Μεσογείων (προς Αγ. Παρασκευή)
 β) Είσοδος από τον παράδρομο της Λ. Μεσογείων στην Λ. Μεσογείων (προς Αθήνα) ☒
 γ) Είσοδος από τον παράδρομο της Λ. Μεσογείων στην οδό Παρίτη ☒

Ημ/νια:	Ωρα Έναρξης:	Ωρα Λήξης:	Παρ/τής:	Θέση:
8/12/2015	7:16 14:16	7:36 14:36	Ζυγούρης Μ./ Κώστη Ε. Παπακωνσταντίνου Κ.	3811 Λ. ΜΕΣΟΓΕΙΩΝ-ΠΑΡΙΤΣΗ-ΑΓ.Ι. ΘΕΟΛΟΓΟΥ



ΜΕΣΟΓΕΙΩΝ ΠΡΟΣ ΑΓ. ΠΑΡΥΣΚΕΥΗ				ΜΕΣΟΓΕΙΩΝ ΠΡΟΣ ΑΣΙΝΑ			
Δίκυκλα	ΙΧ + Ταξί	Ελαφρά Φορτηγά	Βαρέα Φορτηγά + Λεωφορεία	Δίκυκλα	ΙΧ + Ταξί	Ελαφρά Φορτηγά	Βαρέα Φορτηγά + Λεωφορεία
ΠΡΩΙΝΗ ΑΙΧΜΗ	ΠΡΩΙΝΗ ΑΙΧΜΗ	ΠΡΩΙΝΗ ΑΙΧΜΗ	ΠΡΩΙΝΗ ΑΙΧΜΗ	ΠΡΩΙΝΗ ΑΙΧΜΗ	ΠΡΩΙΝΗ ΑΙΧΜΗ	ΠΡΩΙΝΗ ΑΙΧΜΗ	ΠΡΩΙΝΗ ΑΙΧΜΗ
113	562	39	40	149	855	52	28
15%	75%	5%	5%	14%	79%	5%	3%
339	1686	117	120	447	2565	156	84
ΑΠΟΓΕΥΜΑΤΙΝΗ ΑΙΧΜΗ	ΑΠΟΓΕΥΜΑΤΙΝΗ ΑΙΧΜΗ	ΑΠΟΓΕΥΜΑΤΙΝΗ ΑΙΧΜΗ	ΑΠΟΓΕΥΜΑΤΙΝΗ ΑΙΧΜΗ	ΑΠΟΓΕΥΜΑΤΙΝΗ ΑΙΧΜΗ	ΑΠΟΓΕΥΜΑΤΙΝΗ ΑΙΧΜΗ	ΑΠΟΓΕΥΜΑΤΙΝΗ ΑΙΧΜΗ	ΑΠΟΓΕΥΜΑΤΙΝΗ ΑΙΧΜΗ
171	736	45	16	181	632	48	23
18%	76%	5%	2%	20%	71%	5%	3%
513	2208	135	48	543	1896	144	69
ΑΓ. Ι. ΘΕΟΛΟΓΟΥ							
Δίκυκλα	ΙΧ + Ταξί	Ελαφρά Φορτηγά	Βαρέα Φορτηγά + Λεωφορεία				
ΠΡΩΙΝΗ ΑΙΧΜΗ	ΠΡΩΙΝΗ ΑΙΧΜΗ	ΠΡΩΙΝΗ ΑΙΧΜΗ	ΠΡΩΙΝΗ ΑΙΧΜΗ				
3	54	5	1				
5%	86%	8%	2%				
9	162	15	3				
ΑΠΟΓΕΥΜΑΤΙΝΗ ΑΙΧΜΗ	ΑΠΟΓΕΥΜΑΤΙΝΗ ΑΙΧΜΗ	ΑΠΟΓΕΥΜΑΤΙΝΗ ΑΙΧΜΗ	ΑΠΟΓΕΥΜΑΤΙΝΗ ΑΙΧΜΗ				
18	85	10	0				
16%	75%	9%	0%				
54	255	30	0				

Παρατηρήσεις:

Ελαφρά Φορτηγά = Αγροτικά, ασθενοφόρα, βανάκια, και μικρά φορτηγά με μόνο δύο άξονες
Βαρέα Φορτηγά = Φορτηγά με 3 άξονες και πάνω, λεωφορεία, mini-bus (>13 ατόμων) κλπ.

Παρατηρήσεις:

Ημ/νια: 8/12/2015	Ωρα Έναρξης: 9:10 16:10	Ωρα Λήξης: 9:30 16:30	Παρ/τής: Ζυγούρης Μ./ Κώστη Ε. Παπακωνσταντίνου Κ.	Θέση: Λ. ΜΕΣΟΓΕΙΩΝ-ΞΑΝΘΟΥ-ΥΜΗΤΤΟΥ	3812
----------------------	-------------------------------	-----------------------------	--	--------------------------------------	------

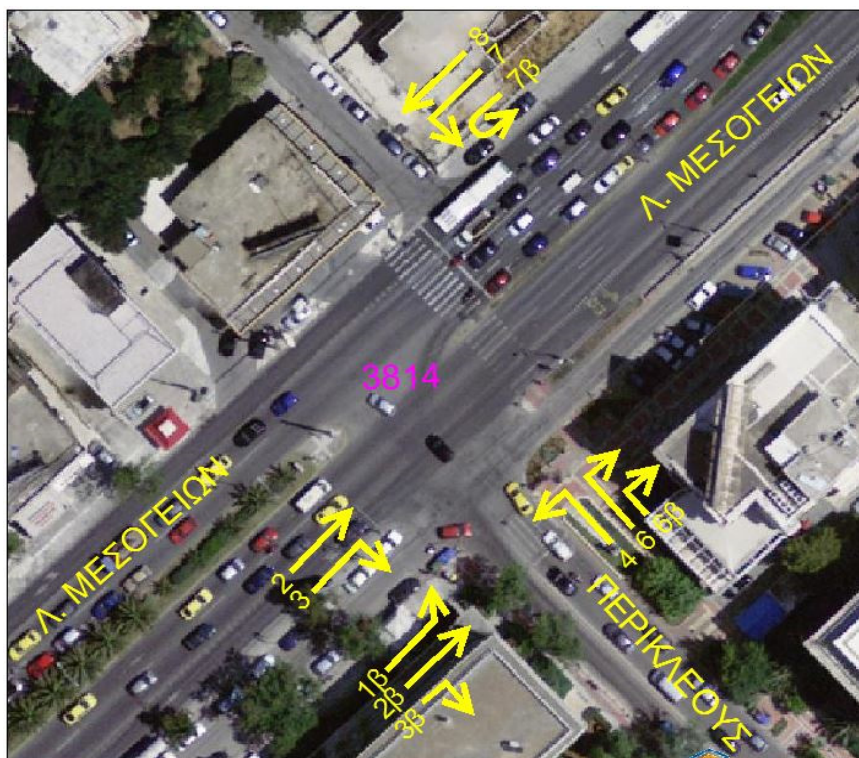


ΜΕΣΟΓΕΙΩΝ Προς Αγ. Παρασκευή				ΜΕΣΟΓΕΙΩΝ Προς Αθήνα			
Δίκυκλα	ΙΧ + Ταξί	Ελαφρά Φορτηγά	Βαρέα Φορτηγά + Λεωφορεία	Δίκυκλα	ΙΧ + Ταξί	Ελαφρά Φορτηγά	Βαρέα Φορτηγά + Λεωφορεία
ΠΡΩΙΝΗ ΑΙΧΜΗ	ΠΡΩΙΝΗ ΑΙΧΜΗ	ΠΡΩΙΝΗ ΑΙΧΜΗ	ΠΡΩΙΝΗ ΑΙΧΜΗ	ΠΡΩΙΝΗ ΑΙΧΜΗ	ΠΡΩΙΝΗ ΑΙΧΜΗ	ΠΡΩΙΝΗ ΑΙΧΜΗ	ΠΡΩΙΝΗ ΑΙΧΜΗ
166	732	39	17	201	722	42	36
17%	77%	4%	2%	20%	72%	4%	4%
498	2196	117	51	603	2166	126	108
ΑΠΟΓΕΥΜΑΤΙΝΗ ΑΙΧΜΗ	ΑΠΟΓΕΥΜΑΤΙΝΗ ΑΙΧΜΗ	ΑΠΟΓΕΥΜΑΤΙΝΗ ΑΙΧΜΗ	ΑΠΟΓΕΥΜΑΤΙΝΗ ΑΙΧΜΗ	ΑΠΟΓΕΥΜΑΤΙΝΗ ΑΙΧΜΗ	ΑΠΟΓΕΥΜΑΤΙΝΗ ΑΙΧΜΗ	ΑΠΟΓΕΥΜΑΤΙΝΗ ΑΙΧΜΗ	ΑΠΟΓΕΥΜΑΤΙΝΗ ΑΙΧΜΗ
197	882	42	15	173	683	36	20
17%	78%	4%	1%	19%	75%	4%	2%
591	2646	126	45	519	2049	108	60
ΥΜΗΤΤΟΥ							
Δίκυκλα	ΙΧ + Ταξί	Ελαφρά Φορτηγά	Βαρέα Φορτηγά + Λεωφορεία				
ΠΡΩΙΝΗ ΑΙΧΜΗ	ΠΡΩΙΝΗ ΑΙΧΜΗ	ΠΡΩΙΝΗ ΑΙΧΜΗ	ΠΡΩΙΝΗ ΑΙΧΜΗ				
11	59	5	1				
14%	78%	7%	1%				
33	177	15	3				
ΑΠΟΓΕΥΜΑΤΙΝΗ ΑΙΧΜΗ	ΑΠΟΓΕΥΜΑΤΙΝΗ ΑΙΧΜΗ	ΑΠΟΓΕΥΜΑΤΙΝΗ ΑΙΧΜΗ	ΑΠΟΓΕΥΜΑΤΙΝΗ ΑΙΧΜΗ				
16	56	2	1				
21%	75%	3%	1%				
48	168	6	3				

Παρατηρήσεις:

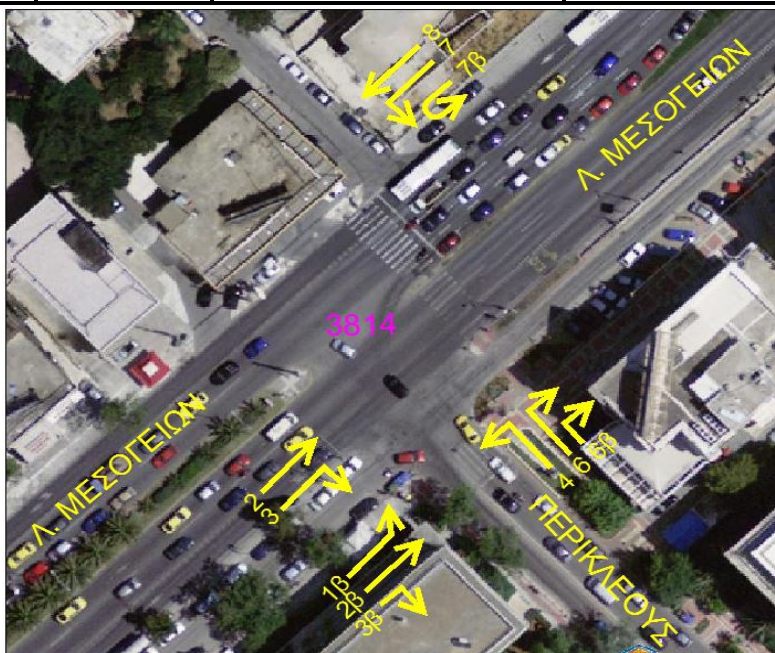
Ελαφρά Φορτηγά = Αγροτικά, ασθενοφόρα, βανάκια, και μικρά φορτηγά με μόνο δύο άξονες
Βαρέα Φορτηγά = Φορτηγά με 3 άξονες και πάνω, λεωφορεία, mini-bus (>13 ατόμων) κλπ.

Ημ/νια:	Ωρα Έναρξης:	Ωρα Έναρξης:	Παρ/τής:	Θέση:
8/12/2015	7:46 14:44	8:16 15:16	Φούντας Β. Χανιωτάκης Γ.	3814 Λ. ΜΕΣΟΓΕΙΩΝ-ΠΕΡΙΚΛΕΟΥΣ



1	1β	2	2β	3	3β	4
	ΠΡΩΙΝΗ ΑΙΧΜΗ	ΠΡΩΙΝΗ ΑΙΧΜΗ	ΠΡΩΙΝΗ ΑΙΧΜΗ	ΠΡΩΙΝΗ ΑΙΧΜΗ	ΠΡΩΙΝΗ ΑΙΧΜΗ	ΠΡΩΙΝΗ ΑΙΧΜΗ
	5	1243	17	58	14	134
	10	2486	34	116	28	268
	ΑΠΟΓΕΥΜΑΤΙΝΗ ΑΙΧΜΗ	ΑΠΟΓΕΥΜΑΤΙΝΗ ΑΙΧΜΗ	ΑΠΟΓΕΥΜΑΤΙΝΗ ΑΙΧΜΗ	ΑΠΟΓΕΥΜΑΤΙΝΗ ΑΙΧΜΗ	ΑΠΟΓΕΥΜΑΤΙΝΗ ΑΙΧΜΗ	ΑΠΟΓΕΥΜΑΤΙΝΗ ΑΙΧΜΗ
	8	1703	62	78	55	84
	16	3406	124	156	110	168
5	6	6β	7	7β	8	9
	ΠΡΩΙΝΗ ΑΙΧΜΗ	ΠΡΩΙΝΗ ΑΙΧΜΗ	ΠΡΩΙΝΗ ΑΙΧΜΗ	ΠΡΩΙΝΗ ΑΙΧΜΗ	ΠΡΩΙΝΗ ΑΙΧΜΗ	
	79	26	53	7	1764	
	158	52	106	14	3528	
	ΑΠΟΓΕΥΜΑΤΙΝΗ ΑΙΧΜΗ	ΑΠΟΓΕΥΜΑΤΙΝΗ ΑΙΧΜΗ	ΑΠΟΓΕΥΜΑΤΙΝΗ ΑΙΧΜΗ	ΑΠΟΓΕΥΜΑΤΙΝΗ ΑΙΧΜΗ	ΑΠΟΓΕΥΜΑΤΙΝΗ ΑΙΧΜΗ	
	80	41	72	13	1170	
	160	82	144	26	2340	
Παρατηρήσεις: Μεσογείων προς Αγ.Παρασκευή : οχήματα που συνέχιζαν ευθεία αλλά έμπαιναν δεξιά στον παράδρομο που είναι παράλληλος της Μεσογείων. ΠΡΩΙΝΗ ΑΙΧΜΗ 18 ΑΠΟΓΕΥΜΑΤΙΝΗ ΑΙΧΜΗ 25						

Ημ/νια:	Ωρα Έναρξης:	Ωρα Λήξης:	Παρ/τής:	Θέση:	3814
8/12/2015	7:15 14:14	7:36 14:36	Φούντας Β. Χανιωτάκης Γ.	Παπαδημητρίου Ε. Λ. ΜΕΣΟΓΕΙΩΝ-ΠΕΡΙΚΛΕΟΥΣ	

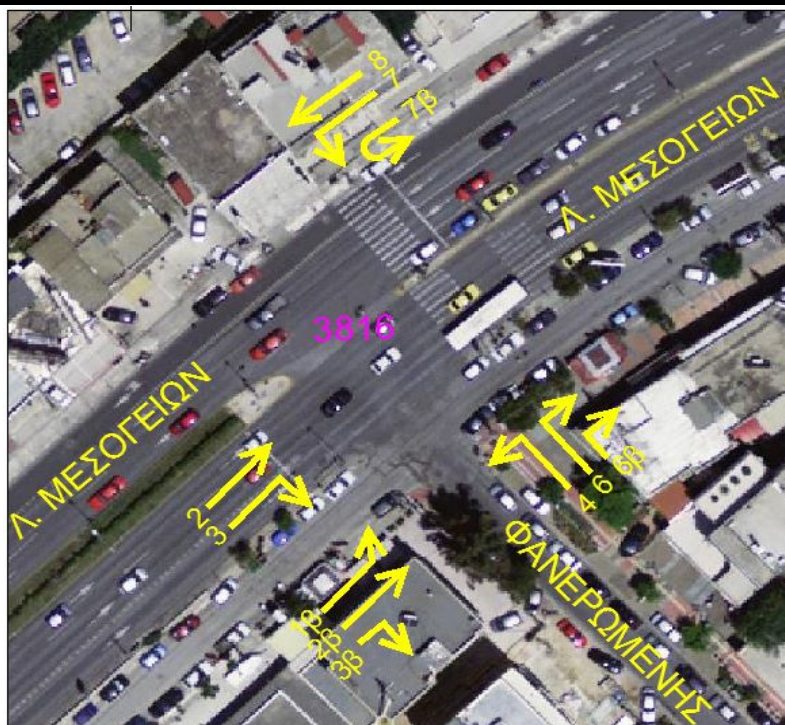


ΜΕΣΟΓΕΙΩΝ Προς Αγ. Παρασκευή				ΜΕΣΟΓΕΙΩΝ Προς Αθήνα			
Δίκυκλα	ΙΧ + Ταξί	Ελαφρά Φορτηγά	Βαρέα Φορτηγά + Λεωφορεία	Δίκυκλα	ΙΧ + Ταξί	Ελαφρά Φορτηγά	Βαρέα Φορτηγά + Λεωφορεία
ΠΡΩΙΝΗ ΑΙΧΜΗ	ΠΡΩΙΝΗ ΑΙΧΜΗ	ΠΡΩΙΝΗ ΑΙΧΜΗ	ΠΡΩΙΝΗ ΑΙΧΜΗ	ΠΡΩΙΝΗ ΑΙΧΜΗ	ΠΡΩΙΝΗ ΑΙΧΜΗ	ΠΡΩΙΝΗ ΑΙΧΜΗ	ΠΡΩΙΝΗ ΑΙΧΜΗ
103 14% 309	549 77% 1647	23 3% 69	40 6% 120	130 12% 390	912 83% 2736	29 3% 87	24 2% 72
ΑΠΟΓΕΥΜΑΤΙΝΗ	ΑΠΟΓΕΥΜΑΤΙΝΗ	ΑΠΟΓΕΥΜΑΤΙΝΗ	ΑΠΟΓΕΥΜΑΤΙΝΗ	ΑΠΟΓΕΥΜΑΤΙΝΗ	ΑΠΟΓΕΥΜΑΤΙΝΗ	ΑΠΟΓΕΥΜΑΤΙΝΗ	ΑΠΟΓΕΥΜΑΤΙΝΗ
203 18% 609	876 78% 2628	25 2% 75	24 2% 72	180 20% 540	684 75% 2052	27 3% 81	20 2% 60
ΠΕΡΙΚΛΕΟΥΣ							
Δίκυκλα	ΙΧ + Ταξί	Ελαφρά Φορτηγά	Βαρέα Φορτηγά + Λεωφορεία				
ΠΡΩΙΝΗ ΑΙΧΜΗ	ΠΡΩΙΝΗ ΑΙΧΜΗ	ΠΡΩΙΝΗ ΑΙΧΜΗ	ΠΡΩΙΝΗ ΑΙΧΜΗ				
4 5% 12	55 71% 165	13 17% 39	6 8% 18				
ΑΠΟΓΕΥΜΑΤΙΝΗ ΑΙΧΜΗ	ΑΠΟΓΕΥΜΑΤΙΝΗ ΑΙΧΜΗ	ΑΠΟΓΕΥΜΑΤΙΝΗ ΑΙΧΜΗ	ΑΠΟΓΕΥΜΑΤΙΝΗ ΑΙΧΜΗ				
20 13% 60	129 82% 387	7 4% 21	2 1% 6				

Παρατηρήσεις:

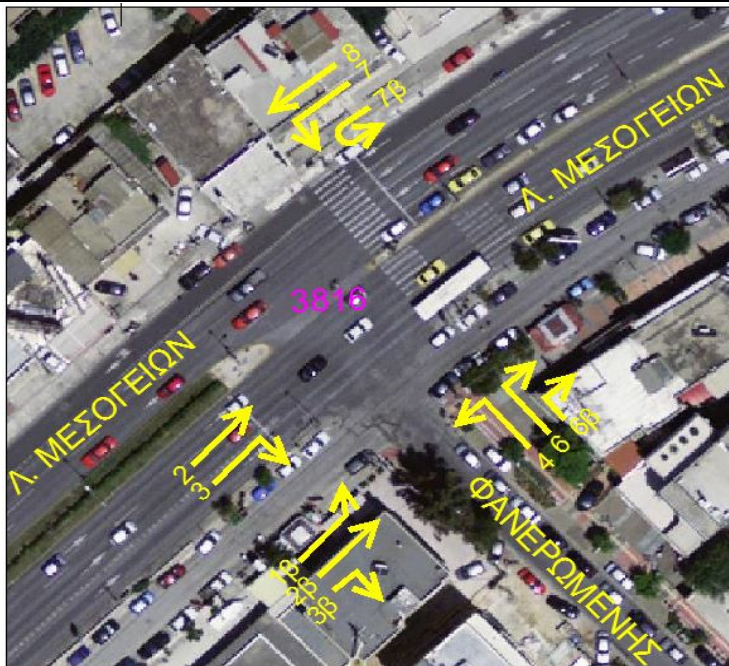
Ελαφρά Φορτηγά = Αγροτικά, ασθενοφόρα, βανάκια, και μικρά φορτηγά με μόνο δύο άξονες
Βαρέα Φορτηγά = Φορτηγά με 3 άξονες και πάνω, λεωφορεία, mini-bus (>13 ατόμων) κλπ.

Ημ/νια:	Ωρα Έναρξης:	Ωρα Έναρξης:	Παρ/τής:	Θέση:
8/12/2015	8:30 15:30	9:01 16:01	Φούντας Β. Χανιωτάκης Γ.	3816 Παπαδημητρίου Ε. Λ. ΜΕΣΟΓΕΙΩΝ-ΦΑΝΕΡΩΜΕΝΗΣ



1	1β	2	2β	3	3β	4
	ΠΡΩΙΝΗ ΑΙΧΜΗ	ΠΡΩΙΝΗ ΑΙΧΜΗ	ΠΡΩΙΝΗ ΑΙΧΜΗ	ΠΡΩΙΝΗ ΑΙΧΜΗ	ΠΡΩΙΝΗ ΑΙΧΜΗ	ΠΡΩΙΝΗ ΑΙΧΜΗ
	9	1238	25	21	36	117
	18	2476	50	42	72	234
	ΑΠΟΓΕΥΜΑΤΙΝΗ ΑΙΧΜΗ	ΑΠΟΓΕΥΜΑΤΙΝΗ ΑΙΧΜΗ	ΑΠΟΓΕΥΜΑΤΙΝΗ ΑΙΧΜΗ	ΑΠΟΓΕΥΜΑΤΙΝΗ ΑΙΧΜΗ	ΑΠΟΓΕΥΜΑΤΙΝΗ ΑΙΧΜΗ	ΑΠΟΓΕΥΜΑΤΙΝΗ ΑΙΧΜΗ
	6	1580	44	40	28	118
	12	3160	88	80	56	236
5	6	6β	7	7β	8	9
	ΠΡΩΙΝΗ ΑΙΧΜΗ	ΠΡΩΙΝΗ ΑΙΧΜΗ	ΠΡΩΙΝΗ ΑΙΧΜΗ	ΠΡΩΙΝΗ ΑΙΧΜΗ	ΠΡΩΙΝΗ ΑΙΧΜΗ	
	26	25	117	41	1593	
	52	50	234	82	3186	
	ΑΠΟΓΕΥΜΑΤΙΝΗ ΑΙΧΜΗ	ΑΠΟΓΕΥΜΑΤΙΝΗ ΑΙΧΜΗ	ΑΠΟΓΕΥΜΑΤΙΝΗ ΑΙΧΜΗ	ΑΠΟΓΕΥΜΑΤΙΝΗ ΑΙΧΜΗ	ΑΠΟΓΕΥΜΑΤΙΝΗ ΑΙΧΜΗ	
	27	15	86	40	1505	
	54	30	172	80	3010	
Παρατηρήσεις: Μεσογείων προς Αγ.Παρασκευή : οχήματα που συνέχιζαν ευθεία αλλά έμπαιναν δεξιά στον παράδρομο που είναι παράλληλος της Μεσογείων.						
		ΠΡΩΙΝΗ ΑΙΧΜΗ	28			
		ΑΠΟΓΕΥΜΑΤΙΝΗ ΑΙΧΜΗ	25			

Ημ/νια:	Ωρα Έναρξης:	Ωρα Λήξης:	Παρ/τής:	Θέση:	3816
8/12/2015	9:09 16:09	9:31 16:31	Φούντας Β. Χανιωτάκης Γ.	Παπαδημητρίου Ε. Λ. ΜΕΣΟΓΕΙΩΝ-ΦΑΝΕΡΩΜΕΝΗΣ	

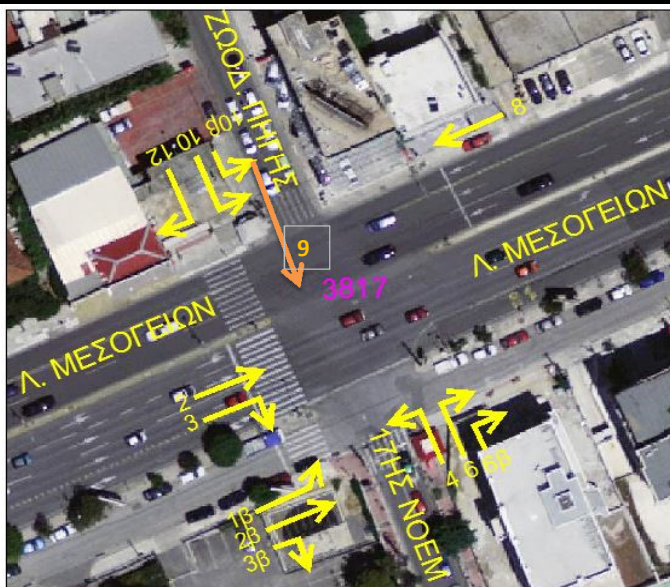


ΜΕΣΟΓΕΙΩΝ Προς Αγ. Παρασκευή				ΜΕΣΟΓΕΙΩΝ Προς Αθήνα			
Δίκυκλα	ΙΧ + Ταξί	Ελαφρά Φορτηγά	Βαρέα Φορτηγά + Λεωφορεία	Δίκυκλα	ΙΧ + Ταξί	Ελαφρά Φορτηγά	Βαρέα Φορτηγά + Λεωφορεία
ΠΡΩΙΝΗ ΑΙΧΜΗ	ΠΡΩΙΝΗ ΑΙΧΜΗ	ΠΡΩΙΝΗ ΑΙΧΜΗ	ΠΡΩΙΝΗ ΑΙΧΜΗ	ΠΡΩΙΝΗ ΑΙΧΜΗ	ΠΡΩΙΝΗ ΑΙΧΜΗ	ΠΡΩΙΝΗ ΑΙΧΜΗ	ΠΡΩΙΝΗ ΑΙΧΜΗ
152 16% 456	718 78% 2154	25 3% 75	27 3% 81	202 15% 606	1087 80% 3261	30 2% 90	40 3% 120
ΑΠΟΓΕΥΜΑΤΙΝΗ ΑΙΧΜΗ	ΑΠΟΓΕΥΜΑΤΙΝΗ ΑΙΧΜΗ	ΑΠΟΓΕΥΜΑΤΙΝΗ ΑΙΧΜΗ	ΑΠΟΓΕΥΜΑΤΙΝΗ ΑΙΧΜΗ	ΑΠΟΓΕΥΜΑΤΙΝΗ ΑΙΧΜΗ	ΑΠΟΓΕΥΜΑΤΙΝΗ ΑΙΧΜΗ	ΑΠΟΓΕΥΜΑΤΙΝΗ ΑΙΧΜΗ	ΑΠΟΓΕΥΜΑΤΙΝΗ ΑΙΧΜΗ
218 19% 654	911 78% 2733	15 1% 45	29 2% 87	179 17% 537	868 80% 2604	16 1% 48	20 2% 60
ΦΑΝΕΡΩΜΕΝΗΣ							
Δίκυκλα	ΙΧ + Ταξί	Ελαφρά Φορτηγά	Βαρέα Φορτηγά + Λεωφορεία				
ΠΡΩΙΝΗ ΑΙΧΜΗ	ΠΡΩΙΝΗ ΑΙΧΜΗ	ΠΡΩΙΝΗ ΑΙΧΜΗ	ΠΡΩΙΝΗ ΑΙΧΜΗ				
19 17% 57	84 76% 252	4 4% 12	3 3% 9				
ΑΠΟΓΕΥΜΑΤΙΝΗ ΑΙΧΜΗ	ΑΠΟΓΕΥΜΑΤΙΝΗ ΑΙΧΜΗ	ΑΠΟΓΕΥΜΑΤΙΝΗ ΑΙΧΜΗ	ΑΠΟΓΕΥΜΑΤΙΝΗ ΑΙΧΜΗ				
16 15% 48	84 80% 252	4 4% 12	1 1% 3				

Παρατηρήσεις:

Ελαφρά Φορτηγά = Αγροτικά, ασθενοφόρα, βανάκια, και μικρά φορτηγά με μόνο δύο άξονες
Βαρέα Φορτηγά = Φορτηγά με 3 άξονες και πάνω, λεωφορεία, mini-bus (>13 ατόμων) κλπ.

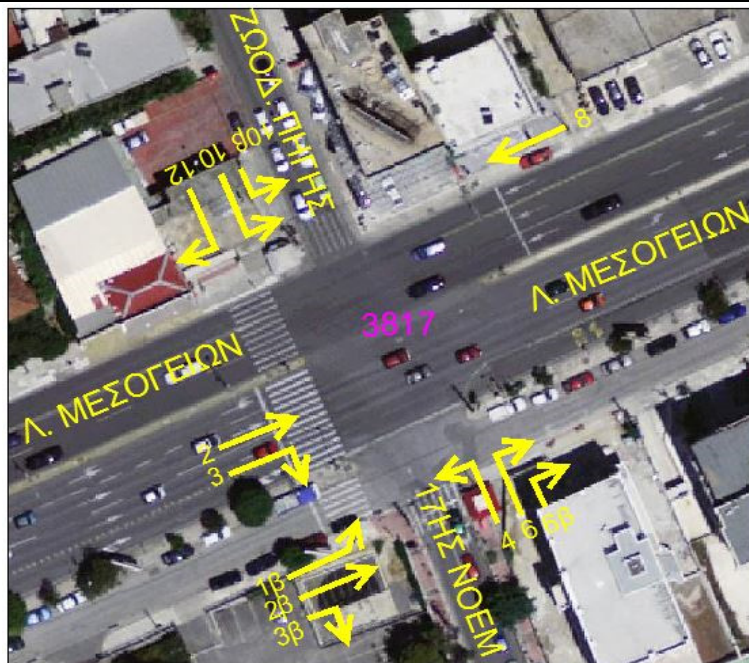
Ημ/νια:	Ωρα Έναρξης:	Ωρα Λήξης:	Παρ/τής:	Θέση:	3817
8/12/2015	7:45 14:45	8:15 15:15	Παπάζογλου Κ. Μανωλά Β. Καφώρος Α.	Λ. ΜΕΣΟΓΕΙΩΝ-Ζ.ΠΗΓΗΣ-17ΝΟΕΜΒΡΙΟΥ	



1	1β	2	2β	3	3β	4	5	6
	ΠΡΩΙΝΗ ΑΙΧΜΗ	ΠΡΩΙΝΗ ΑΙΧΜΗ	ΠΡΩΙΝΗ ΑΙΧΜΗ	ΠΡΩΙΝΗ ΑΙΧΜΗ	ΠΡΩΙΝΗ ΑΙΧΜΗ	ΠΡΩΙΝΗ ΑΙΧΜΗ		ΠΡΩΙΝΗ ΑΙΧΜΗ
	2	1257	10	49	13	82		
	4	2514	20	98	26	164		0
	ΑΠΟΓΕΥΜΑΤΙΝΗ ΑΙΧΜΗ	ΑΠΟΓΕΥΜΑΤΙΝΗ ΑΙΧΜΗ	ΑΠΟΓΕΥΜΑΤΙΝΗ ΑΙΧΜΗ	ΑΠΟΓΕΥΜΑΤΙΝΗ ΑΙΧΜΗ	ΑΠΟΓΕΥΜΑΤΙΝΗ ΑΙΧΜΗ	ΑΠΟΓΕΥΜΑΤΙΝΗ ΑΙΧΜΗ		ΑΠΟΓΕΥΜΑΤΙΝΗ ΑΙΧΜΗ
	7	1616	20	52	25	92		
	14	3232	40	104	50	184		
6β	7	8	9	10	10β	11	12	
ΠΡΩΙΝΗ ΑΙΧΜΗ		ΠΡΩΙΝΗ ΑΙΧΜΗ	ΠΡΩΙΝΗ ΑΙΧΜΗ	ΠΡΩΙΝΗ ΑΙΧΜΗ	ΠΡΩΙΝΗ ΑΙΧΜΗ		ΠΡΩΙΝΗ ΑΙΧΜΗ	
9		1419	20	2	152		111	
18		2838	40	4	304		222	
ΑΠΟΓΕΥΜΑΤΙΝΗ ΑΙΧΜΗ		ΑΠΟΓΕΥΜΑΤΙΝΗ ΑΙΧΜΗ	ΑΠΟΓΕΥΜΑΤΙΝΗ ΑΙΧΜΗ	ΑΠΟΓΕΥΜΑΤΙΝΗ ΑΙΧΜΗ	ΑΠΟΓΕΥΜΑΤΙΝΗ ΑΙΧΜΗ		ΑΠΟΓΕΥΜΑΤΙΝΗ ΑΙΧΜΗ	
3		1014	24	4	146		103	
6		2028	48	8	292		206	

Παρατηρήσεις: ΠΡΟΣΤΕΘΗΚΕ Η ΚΙΝΗΣΗ 9 (ΕΥΘΕΙΑ)

Ημ/νια:	Ωρα Έναρξης:	Ωρα Λήξης:	Παρ/τής:	Θέση:
8/12/2015	7:15 14:15	7:35 14:35	Παπάζογλου Κ. Μανωλά Β. Καφώρος Α.	3817 Λ. ΜΕΣΟΓΕΙΩΝ-Ζ.ΠΗΓΗΣ-17ΝΟΕΜΒΡΙΟΥ

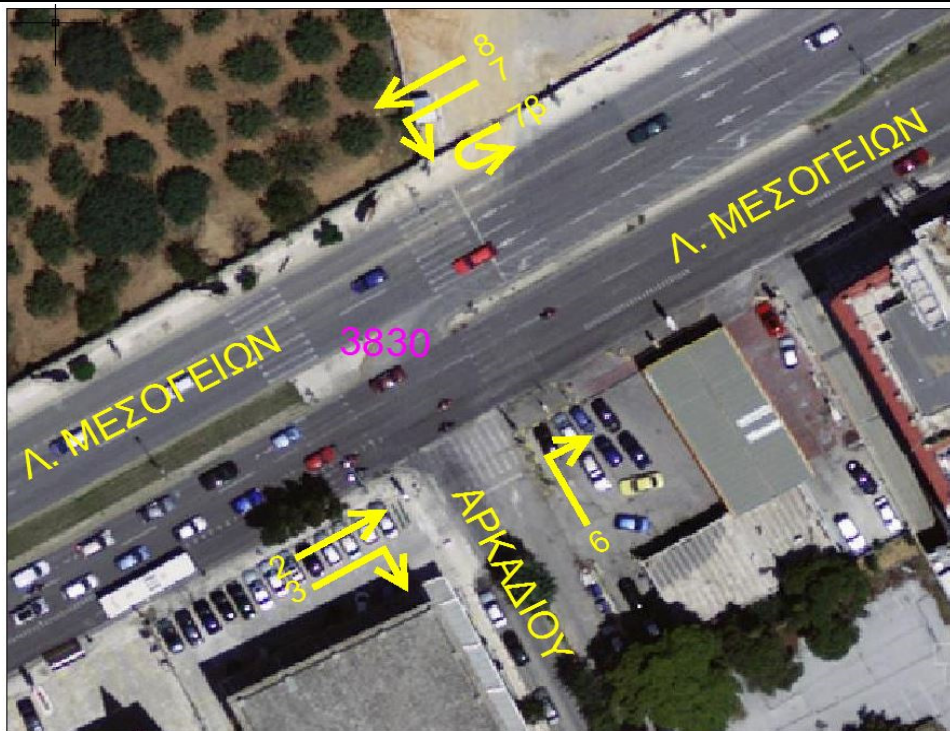


ΜΕΣΟΓΕΙΩΝ Προς Αγ. Παρασκευή				ΜΕΣΟΓΕΙΩΝ Προς Αθήνα			
Δίκυκλα	ΙΧ + Ταξί	Ελαφρά Φορτηγά	Βαρέα Φορτηγά + Λεωφορεία	Δίκυκλα	ΙΧ + Ταξί	Ελαφρά Φορτηγά	Βαρέα Φορτηγά + Λεωφορεία
ΠΡΩΙΝΗ ΑΙΧΜΗ	ΠΡΩΙΝΗ ΑΙΧΜΗ	ΠΡΩΙΝΗ ΑΙΧΜΗ	ΠΡΩΙΝΗ ΑΙΧΜΗ	ΠΡΩΙΝΗ ΑΙΧΜΗ	ΠΡΩΙΝΗ ΑΙΧΜΗ	ΠΡΩΙΝΗ ΑΙΧΜΗ	ΠΡΩΙΝΗ ΑΙΧΜΗ
206 26% 618	500 63% 1500	61 8% 183	21 3% 63	109 12% 327	750 81% 2250	35 4% 105	30 3% 90
ΑΠΟΓΕΥΜΑΤΙΝΗ ΑΙΧΜΗ	ΑΠΟΓΕΥΜΑΤΙΝΗ ΑΙΧΜΗ	ΑΠΟΓΕΥΜΑΤΙΝΗ ΑΙΧΜΗ	ΑΠΟΓΕΥΜΑΤΙΝΗ ΑΙΧΜΗ	ΑΠΟΓΕΥΜΑΤΙΝΗ ΑΙΧΜΗ	ΑΠΟΓΕΥΜΑΤΙΝΗ ΑΙΧΜΗ	ΑΠΟΓΕΥΜΑΤΙΝΗ ΑΙΧΜΗ	ΑΠΟΓΕΥΜΑΤΙΝΗ ΑΙΧΜΗ
178 17% 534	788 75% 2364	63 6% 189	17 2% 51	130 19% 390	492 73% 1476	30 4% 90	22 3% 66
17ΗΣ ΝΟΕΜΒΡΙΟΥ							
Δίκυκλα	ΙΧ + Ταξί	Ελαφρά Φορτηγά	Βαρέα Φορτηγά + Λεωφορεία				
ΠΡΩΙΝΗ ΑΙΧΜΗ	ΠΡΩΙΝΗ ΑΙΧΜΗ	ΠΡΩΙΝΗ ΑΙΧΜΗ	ΠΡΩΙΝΗ ΑΙΧΜΗ				
14 17% 42	58 69% 174	5 6% 15	7 8% 21				
ΑΠΟΓΕΥΜΑΤΙΝΗ ΑΙΧΜΗ	ΑΠΟΓΕΥΜΑΤΙΝΗ ΑΙΧΜΗ	ΑΠΟΓΕΥΜΑΤΙΝΗ ΑΙΧΜΗ	ΑΠΟΓΕΥΜΑΤΙΝΗ ΑΙΧΜΗ				
23 22% 69	73 71% 219	5 5% 15	2 2% 6				

Παρατηρήσεις:

Ελαφρά Φορτηγά = Αγροτικά, ασθενοφόρα, βανάκια, και μικρά φορτηγά με μόνο δύο άξονες
Βαρέα Φορτηγά = Φορτηγά με 3 άξονες και πάνω, λεωφορεία, mini-bus (>13 ατόμων) κλπ.

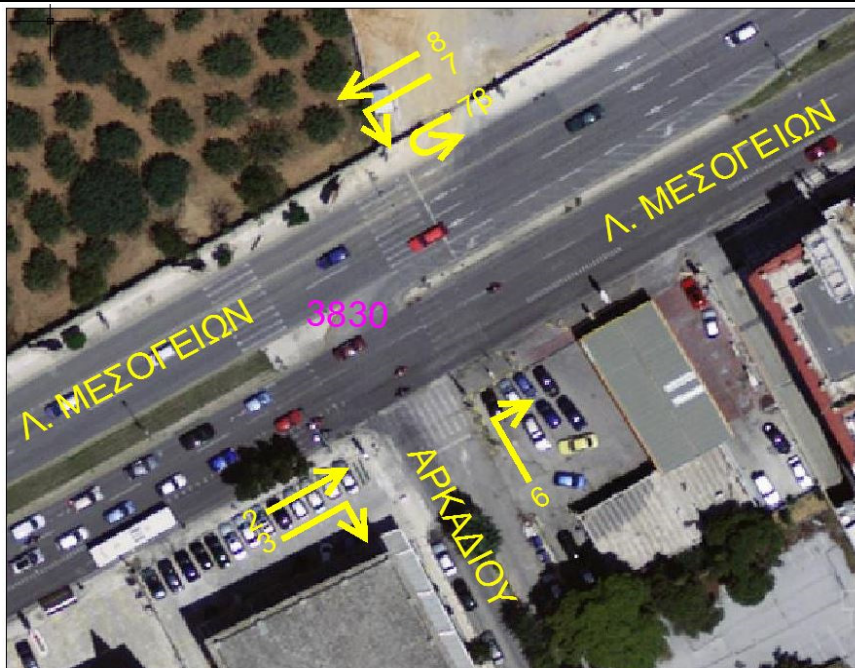
Ημ/νια:	Ωρα Έναρξης:	Ωρα Λήξης:	Παρ/τής:	Θέση:	3830
8/12/2015	8:30 15:30	9:00 16:00	Παπάζογλου Κ. Μανωλά Β/Καφώρος Α	Λ. ΜΕΣΟΓΕΙΩΝ-ΑΡΚΑΔΙΟΥ	



1	2	3	4	5	6
	ΠΡΩΙΝΗ ΑΙΧΜΗ	ΠΡΩΙΝΗ ΑΙΧΜΗ			ΠΡΩΙΝΗ ΑΙΧΜΗ
	1243	54			45
	2486	108			90
	ΑΠΟΓΕΥΜΑΤΙΝΗ ΑΙΧΜΗ	ΑΠΟΓΕΥΜΑΤΙΝΗ ΑΙΧΜΗ			ΑΠΟΓΕΥΜΑΤΙΝΗ ΑΙΧΜΗ
	1435	68			40
	2870	136			80
7	7β	8	9	10	11
ΠΡΩΙΝΗ ΑΙΧΜΗ	ΠΡΩΙΝΗ ΑΙΧΜΗ	ΠΡΩΙΝΗ ΑΙΧΜΗ			
79	15	1354			
158	30	2708			
ΑΠΟΓΕΥΜΑΤΙΝΗ ΑΙΧΜΗ	ΑΠΟΓΕΥΜΑΤΙΝΗ ΑΙΧΜΗ	ΑΠΟΓΕΥΜΑΤΙΝΗ ΑΙΧΜΗ			
73	17	1183			
146	34	2366			

Παρατηρήσεις:

Ημ/νια:	Ωρα Έναρξης:	Ωρα Λήξης:	Παρ/τής:	Θέση:	3830
8/12/2015	9:10 16:10	9:30 16:30	Παπάζογλου Κ. Μανωλά Β. Καφώρος Α.	Λ. ΜΕΣΟΓΕΙΩΝ-ΑΡΚΑΔΙΟΥ	



ΜΕΣΟΓΕΙΩΝ Προς Αγ. Παρασκευή				ΜΕΣΟΓΕΙΩΝ Προς Αθήνα			
Δίκυκλα	ΙΧ + Ταξί	Ελαφρά Φορτηγά	Βαρέα Φορτηγά + Λεωφορεία	Δίκυκλα	ΙΧ + Ταξί	Ελαφρά Φορτηγά	Βαρέα Φορτηγά + Λεωφορεία
ΠΡΩΙΝΗ ΑΙΧΜΗ	ΠΡΩΙΝΗ ΑΙΧΜΗ	ΠΡΩΙΝΗ ΑΙΧΜΗ	ΠΡΩΙΝΗ ΑΙΧΜΗ	ΠΡΩΙΝΗ ΑΙΧΜΗ	ΠΡΩΙΝΗ ΑΙΧΜΗ	ΠΡΩΙΝΗ ΑΙΧΜΗ	ΠΡΩΙΝΗ ΑΙΧΜΗ
124 15% 372	631 77% 1893	39 5% 117	24 3% 72	182 19% 546	701 74% 2103	32 3% 96	29 3% 87
ΑΠΟΓΕΥΜΑΤΙΝΗ ΑΙΧΜΗ	ΑΠΟΓΕΥΜΑΤΙΝΗ ΑΙΧΜΗ	ΑΠΟΓΕΥΜΑΤΙΝΗ ΑΙΧΜΗ	ΑΠΟΓΕΥΜΑΤΙΝΗ ΑΙΧΜΗ	ΑΠΟΓΕΥΜΑΤΙΝΗ ΑΙΧΜΗ	ΑΠΟΓΕΥΜΑΤΙΝΗ ΑΙΧΜΗ	ΑΠΟΓΕΥΜΑΤΙΝΗ ΑΙΧΜΗ	ΑΠΟΓΕΥΜΑΤΙΝΗ ΑΙΧΜΗ
191 18% 573	819 76% 2457	41 4% 123	22 2% 66	145 17% 435	685 79% 2055	22 3% 66	20 2% 60
ΑΡΚΑΔΙΟΥ							
Δίκυκλα	ΙΧ + Ταξί	Ελαφρά Φορτηγά	Βαρέα Φορτηγά + Λεωφορεία				
ΠΡΩΙΝΗ ΑΙΧΜΗ	ΠΡΩΙΝΗ ΑΙΧΜΗ	ΠΡΩΙΝΗ ΑΙΧΜΗ	ΠΡΩΙΝΗ ΑΙΧΜΗ				
1 3% 3	28 90% 84	2 6% 6	0 0% 0				
ΑΠΟΓΕΥΜΑΤΙΝΗ ΑΙΧΜΗ	ΑΠΟΓΕΥΜΑΤΙΝΗ ΑΙΧΜΗ	ΑΠΟΓΕΥΜΑΤΙΝΗ ΑΙΧΜΗ	ΑΠΟΓΕΥΜΑΤΙΝΗ ΑΙΧΜΗ				
4 12% 12	29 88% 87	0 0% 0	0 0% 0				

Παρατηρήσεις:

Ελαφρά Φορτηγά = Αγροτικά, ασθενοφόρα, βανάκια, και μικρά φορτηγά με μόνο δύο άξονες
Βαρέα Φορτηγά = Φορτηγά με 3 άξονες και πάνω, λεωφορεία, mini-bus (>13 ατόμων) κλπ.

Ημ/νια:	Ωρα Έναρξης:	Ωρα Λήξης:	Παρ/τής:	Θέση:	3101
10/12/2015	8:30 15:30	9:00 16:00	Παπαδημητρίου Ε. Φούντας Β.	ΕΘΝ. ΑΜΥΝΗΣ-ΑΡΓΥΡΟΚΑΣΤΡΟΥ	



1	2	3	4	5	6
ΠΡΩΙΝΗ ΑΙΧΜΗ	ΠΡΩΙΝΗ ΑΙΧΜΗ	ΠΡΩΙΝΗ ΑΙΧΜΗ	ΠΡΩΙΝΗ ΑΙΧΜΗ	ΠΡΩΙΝΗ ΑΙΧΜΗ	ΠΡΩΙΝΗ ΑΙΧΜΗ
2	47	2	14	33	183
4	94	4	28	66	366
ΑΠΟΓΕΥΜΑΤΙΝΗ ΑΙΧΜΗ	ΑΠΟΓΕΥΜΑΤΙΝΗ ΑΙΧΜΗ	ΑΠΟΓΕΥΜΑΤΙΝΗ ΑΙΧΜΗ	ΑΠΟΓΕΥΜΑΤΙΝΗ ΑΙΧΜΗ	ΑΠΟΓΕΥΜΑΤΙΝΗ ΑΙΧΜΗ	ΑΠΟΓΕΥΜΑΤΙΝΗ ΑΙΧΜΗ
0	131	1	20	7	189
0	262	2	40	14	378
7	8	9	10	11	12
ΠΡΩΙΝΗ ΑΙΧΜΗ	ΠΡΩΙΝΗ ΑΙΧΜΗ	ΠΡΩΙΝΗ ΑΙΧΜΗ			
26	201	68			
52	402	136			
ΑΠΟΓΕΥΜΑΤΙΝΗ ΑΙΧΜΗ	ΑΠΟΓΕΥΜΑΤΙΝΗ ΑΙΧΜΗ	ΑΠΟΓΕΥΜΑΤΙΝΗ ΑΙΧΜΗ			
10	136	18			
20	272	36			

Παρατηρήσεις:

Ημ/νια:	Ωρα Έναρξης:	Ωρα Λήξης:	Παρ/τής:	Θέση:
10/12/2015	9:10 16:10	9:30 16:30	Παπαδημητρίου Ε. Φούντας Β.	3101 ΕΘΝ. ΑΜΥΝΗΣ-ΑΡΓΥΡΟΚΑΣΤΡΟΥ



ΑΡΓΥΡΟΚΑΣΤΡΟΥ Προς Πίνδου				ΕΘ. ΑΜΥΝΑΣ Προς Αθήνα			
Δίκυκλα	ΙΧ + Ταξί	Ελαφρά Φορτηγά	Βαρέα Φορτηγά + Λεωφορεία	Δίκυκλα	ΙΧ + Ταξί	Ελαφρά Φορτηγά	Βαρέα Φορτηγά + Λεωφορεία
ΠΡΩΙΝΗ ΑΙΧΜΗ	ΠΡΩΙΝΗ ΑΙΧΜΗ	ΠΡΩΙΝΗ ΑΙΧΜΗ	ΠΡΩΙΝΗ ΑΙΧΜΗ	ΠΡΩΙΝΗ ΑΙΧΜΗ	ΠΡΩΙΝΗ ΑΙΧΜΗ	ΠΡΩΙΝΗ ΑΙΧΜΗ	ΠΡΩΙΝΗ ΑΙΧΜΗ
7 4% 21	154 92% 462	2 1% 6	4 2% 12	5 3% 15	181 96% 543	2 1% 6	1 1% 3
ΑΠΟΓΕΥΜΑΤΙΝΗ ΑΙΧΜΗ	ΑΠΟΓΕΥΜΑΤΙΝΗ ΑΙΧΜΗ	ΑΠΟΓΕΥΜΑΤΙΝΗ ΑΙΧΜΗ	ΑΠΟΓΕΥΜΑΤΙΝΗ ΑΙΧΜΗ	ΑΠΟΓΕΥΜΑΤΙΝΗ ΑΙΧΜΗ	ΑΠΟΓΕΥΜΑΤΙΝΗ ΑΙΧΜΗ	ΑΠΟΓΕΥΜΑΤΙΝΗ ΑΙΧΜΗ	ΑΠΟΓΕΥΜΑΤΙΝΗ ΑΙΧΜΗ
11 10% 33	86 76% 258	8 7% 24	8 7% 24	10 8% 30	103 87% 309	3 3% 9	3 3% 9

Παρατηρήσεις:

Ελαφρά Φορτηγά = Αγροτικά, ασθενοφόρα, βανάκια, και μικρά φορτηγά με μόνο δύο άξονες
Βαρέα Φορτηγά = Φορτηγά με 3 άξονες και πάνω, λεωφορεία, mini-bus (>13 ατόμων) κλπ.

Ημ/νια:	Ωρα Έναρξης:	Ωρα Λήξης:	Παρ/τής:	Θέση:	3103
10/12/2015	7:45 14:45	8:15 15:15	Τριανταφύλλου Π. Χανιωτάκης Γ.	ΑΝΑΣΤΑΣΕΩΣ-ΕΘ. ΑΜΥΝΗΣ	



1	2	3	4	5	6
ΠΡΩΙΝΗ ΑΙΧΜΗ	ΠΡΩΙΝΗ ΑΙΧΜΗ	ΠΡΩΙΝΗ ΑΙΧΜΗ		ΠΡΩΙΝΗ ΑΙΧΜΗ	ΠΡΩΙΝΗ ΑΙΧΜΗ
74	37	44		142	14
148	74	88		284	28
ΑΠΟΓΕΥΜΑΤΙΝΗ ΑΙΧΜΗ	ΑΠΟΓΕΥΜΑΤΙΝΗ ΑΙΧΜΗ	ΑΠΟΓΕΥΜΑΤΙΝΗ ΑΙΧΜΗ		ΑΠΟΓΕΥΜΑΤΙΝΗ ΑΙΧΜΗ	ΑΠΟΓΕΥΜΑΤΙΝΗ ΑΙΧΜΗ
114	91	97		112	13
228	182	194		224	26
7	8	9	10	11	12
ΠΡΩΙΝΗ ΑΙΧΜΗ	ΠΡΩΙΝΗ ΑΙΧΜΗ	ΠΡΩΙΝΗ ΑΙΧΜΗ		ΠΡΩΙΝΗ ΑΙΧΜΗ	ΠΡΩΙΝΗ ΑΙΧΜΗ
77	262	42		94	36
154	524	84		188	72
ΑΠΟΓΕΥΜΑΤΙΝΗ ΑΙΧΜΗ	ΑΠΟΓΕΥΜΑΤΙΝΗ ΑΙΧΜΗ	ΑΠΟΓΕΥΜΑΤΙΝΗ ΑΙΧΜΗ		ΑΠΟΓΕΥΜΑΤΙΝΗ ΑΙΧΜΗ	ΑΠΟΓΕΥΜΑΤΙΝΗ ΑΙΧΜΗ
66	162	20		96	49
132	324	40		192	98

Παρατηρήσεις:

Στην 5η κίνηση 6 εκ των 142 έστριψαν παράνομα στο ρεύμα προς Αθήνα στην πρωινή αιχμή και 3 εκ των 112 στην απογευματινή αιχμή.

Ημ/νια:	Ωρα Έναρξης:	Ωρα Λήξης:	Παρ/τής:	Θέση:	3103
10/12/2015	7:15 14:15	7:35 14:35	Τριανταφύλλου Π. Χανιωτάκης Γ.	ΑΝΑΣΤΑΣΕΩΣ-ΕΘ. ΑΜΥΝΗΣ	



ΑΝΑΣΤΑΣΕΩΣ Προς Μεσογείων				ΕΘ. ΑΜΥΝΑΣ Προς Αθήνα			
Δίκυκλα	ΙΧ + Ταξί	Ελαφρά Φορτηγά	Βαρέα Φορτηγά + Λεωφορεία	Δίκυκλα	ΙΧ + Ταξί	Ελαφρά Φορτηγά	Βαρέα Φορτηγά + Λεωφορεία
ΠΡΩΙΝΗ ΑΙΧΜΗ	ΠΡΩΙΝΗ ΑΙΧΜΗ	ΠΡΩΙΝΗ ΑΙΧΜΗ	ΠΡΩΙΝΗ ΑΙΧΜΗ	ΠΡΩΙΝΗ ΑΙΧΜΗ	ΠΡΩΙΝΗ ΑΙΧΜΗ	ΠΡΩΙΝΗ ΑΙΧΜΗ	ΠΡΩΙΝΗ ΑΙΧΜΗ
2	37	2	1	5	131	6	4
5%	88%	5%	2%	3%	90%	4%	3%
6	111	6	3	15	393	18	12
ΑΠΟΓΕΥΜΑΤΙΝΗ ΑΙΧΜΗ	ΑΠΟΓΕΥΜΑΤΙΝΗ ΑΙΧΜΗ	ΑΠΟΓΕΥΜΑΤΙΝΗ ΑΙΧΜΗ	ΑΠΟΓΕΥΜΑΤΙΝΗ ΑΙΧΜΗ	ΑΠΟΓΕΥΜΑΤΙΝΗ ΑΙΧΜΗ	ΑΠΟΓΕΥΜΑΤΙΝΗ ΑΙΧΜΗ	ΑΠΟΓΕΥΜΑΤΙΝΗ ΑΙΧΜΗ	ΑΠΟΓΕΥΜΑΤΙΝΗ ΑΙΧΜΗ
3	94	2	2	8	156	6	1
3%	93%	2%	2%	5%	91%	4%	1%
9	282	6	6	24	468	18	3

Παρατηρήσεις:

Ελαφρά Φορτηγά = Αγροτικά, ασθενοφόρα, βανάκια, και μικρά φορτηγά με μόνο δύο άξονες
Βαρέα Φορτηγά = Φορτηγά με 3 άξονες και πάνω, λεωφορεία, mini-bus (>13 ατόμων) κλπ.

Ημ/νια:	Ωρα Έναρξης:	Ωρα Λήξης:	Παρ/τής:	Θέση:	3104
10/12/2015	8:30 15:30	9:00 16:00	Κώτση Ε. Μανωλά Β.	ΑΝΑΣΤΑΣΕΩΣ-25ΗΣ ΜΑΡΤΙΟΥ	



1	2	3	4	5	6
ΠΡΩΙΝΗ ΑΙΧΜΗ	ΠΡΩΙΝΗ ΑΙΧΜΗ	ΠΡΩΙΝΗ ΑΙΧΜΗ	ΠΡΩΙΝΗ ΑΙΧΜΗ	ΠΡΩΙΝΗ ΑΙΧΜΗ	ΠΡΩΙΝΗ ΑΙΧΜΗ
12	25	51	79	354	137
24	50	102	158	708	274
ΑΠΟΓΕΥΜΑΤΙΝΗ ΑΙΧΜΗ	ΑΠΟΓΕΥΜΑΤΙΝΗ ΑΙΧΜΗ	ΑΠΟΓΕΥΜΑΤΙΝΗ ΑΙΧΜΗ	ΑΠΟΓΕΥΜΑΤΙΝΗ ΑΙΧΜΗ	ΑΠΟΓΕΥΜΑΤΙΝΗ ΑΙΧΜΗ	ΑΠΟΓΕΥΜΑΤΙΝΗ ΑΙΧΜΗ
15	30	61	22	105	110
30	60	122	44	210	220
7	8	9	10	11	12
ΠΡΩΙΝΗ ΑΙΧΜΗ	ΠΡΩΙΝΗ ΑΙΧΜΗ	ΠΡΩΙΝΗ ΑΙΧΜΗ			
137	82	26			
274	164	52			
ΑΠΟΓΕΥΜΑΤΙΝΗ ΑΙΧΜΗ	ΑΠΟΓΕΥΜΑΤΙΝΗ ΑΙΧΜΗ	ΑΠΟΓΕΥΜΑΤΙΝΗ ΑΙΧΜΗ			
95	52	29			
190	104	58			

Παρατηρήσεις: 1. Η κίνηση 1 αφορά αριστερή στροφή από την Λ. Παπάγου στην Αναστάσεως (προς Μεσογείων).
2. Παρατηρήθηκε και συμπεριελήφθη στις μετρήσεις η κίνηση 2 (από Λ. Παπάγου προς 25ης Μαρτίου).

Ημ/νια:	Ωρα Έναρξης:	Ωρα Λήξης:	Παρ/τής:	Θέση:	3104
10/12/2015	9:10 16:10	9:30 16:30	Κώτση Ε. Μανωλά Β.	ΑΝΑΣΤΑΣΕΩΣ-25ΗΣ ΜΑΡΤΙΟΥ	

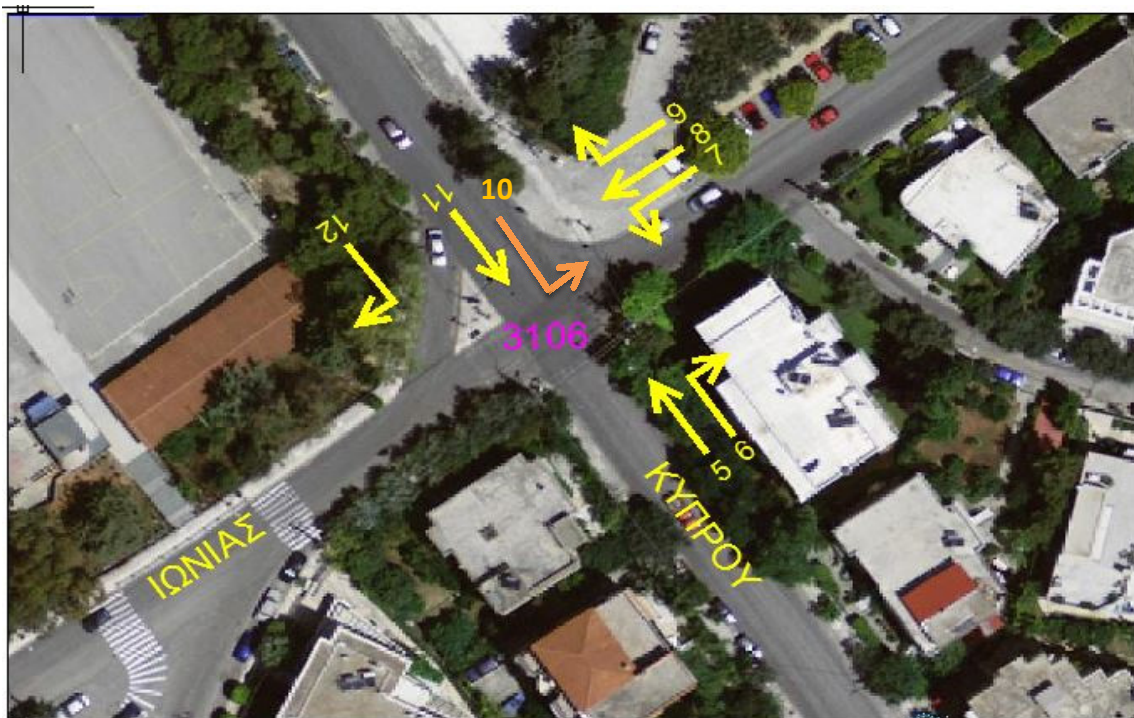


ΑΝΑΣΤΑΣΕΩΣ Προς Βουνό				25ης ΜΑΡΤΙΟΥ προς Αθήνα			
Δίκυκλα	ΙΧ + Ταξί	Ελαφρά Φορτηγά	Βαρέα Φορτηγά + Λεωφορεία	Δίκυκλα	ΙΧ + Ταξί	Ελαφρά Φορτηγά	Βαρέα Φορτηγά + Λεωφορεία
ΠΡΩΙΝΗ ΑΙΧΜΗ	ΠΡΩΙΝΗ ΑΙΧΜΗ	ΠΡΩΙΝΗ ΑΙΧΜΗ	ΠΡΩΙΝΗ ΑΙΧΜΗ	ΠΡΩΙΝΗ ΑΙΧΜΗ	ΠΡΩΙΝΗ ΑΙΧΜΗ	ΠΡΩΙΝΗ ΑΙΧΜΗ	ΠΡΩΙΝΗ ΑΙΧΜΗ
8 4% 24	205 90% 615	6 3% 18	8 4% 24	10 7% 30	135 88% 405	7 5% 21	1 1% 3
ΑΠΟΓΕΥΜΑΤΙΝΗ ΑΙΧΜΗ	ΑΠΟΓΕΥΜΑΤΙΝΗ ΑΙΧΜΗ	ΑΠΟΓΕΥΜΑΤΙΝΗ ΑΙΧΜΗ	ΑΠΟΓΕΥΜΑΤΙΝΗ ΑΙΧΜΗ	ΑΠΟΓΕΥΜΑΤΙΝΗ ΑΙΧΜΗ	ΑΠΟΓΕΥΜΑΤΙΝΗ ΑΙΧΜΗ	ΑΠΟΓΕΥΜΑΤΙΝΗ ΑΙΧΜΗ	ΑΠΟΓΕΥΜΑΤΙΝΗ ΑΙΧΜΗ
8 4% 24	162 91% 486	4 2% 12	4 2% 12	9 6% 27	123 87% 369	3 2% 9	6 4% 18

Παρατηρήσεις:

Ελαφρά Φορτηγά = Αγροτικά, ασθενοφόρα, βανάκια, και μικρά φορτηγά με μόνο δύο άξονες
Βαρέα Φορτηγά = Φορτηγά με 3 άξονες και πάνω, λεωφορεία, mini-bus (>13 ατόμων) κλπ.

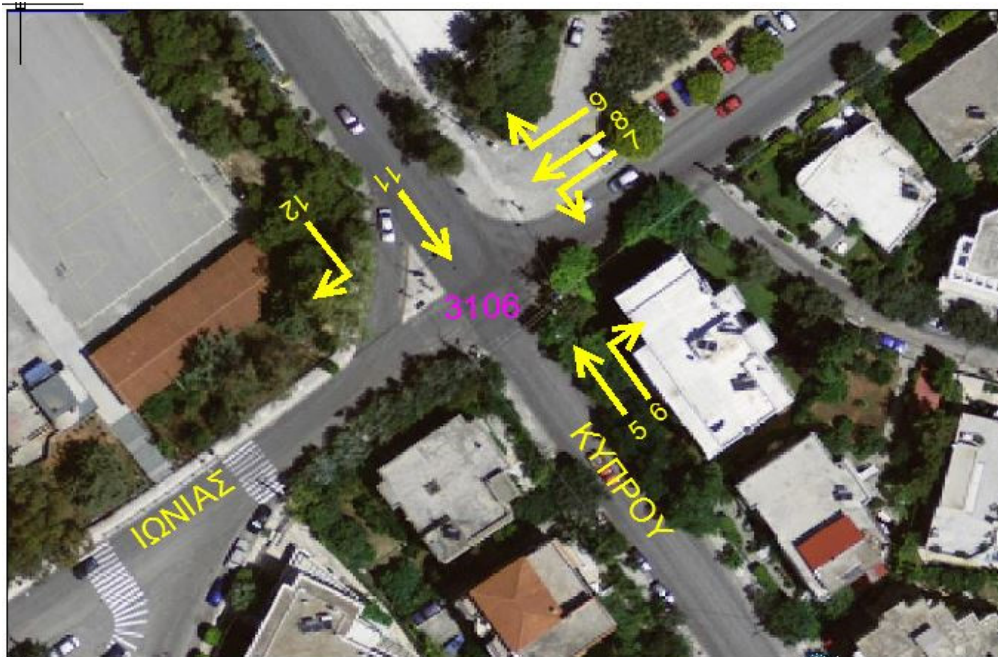
Ημ/νια:	Ωρα Έναρξης:	Ωρα Λήξης:	Παρ/τής:	Θέση:	3106
10/12/2015	7:45 14:45	8:15 15:15	Κώτση Ε. Μανωλά Β.	ΚΥΠΡΟΥ-ΙΩΝΙΑΣ	



1	2	3	4	5	6
			ΠΡΩΙΝΗ ΑΙΧΜΗ	ΠΡΩΙΝΗ ΑΙΧΜΗ	ΠΡΩΙΝΗ ΑΙΧΜΗ
			19	182	10
			38	364	20
			ΑΠΟΓΕΥΜΑΤΙΝΗ ΑΙΧΜΗ	ΑΠΟΓΕΥΜΑΤΙΝΗ ΑΙΧΜΗ	ΑΠΟΓΕΥΜΑΤΙΝΗ ΑΙΧΜΗ
			*	142	9
			#VALUE!	284	18
7	8	9	10	11	12
ΠΡΩΙΝΗ ΑΙΧΜΗ	ΠΡΩΙΝΗ ΑΙΧΜΗ	ΠΡΩΙΝΗ ΑΙΧΜΗ	ΠΡΩΙΝΗ ΑΙΧΜΗ	ΠΡΩΙΝΗ ΑΙΧΜΗ	ΠΡΩΙΝΗ ΑΙΧΜΗ
11	134	8	4	80	104
22	268	16	8	160	208
ΑΠΟΓΕΥΜΑΤΙΝΗ ΑΙΧΜΗ	ΑΠΟΓΕΥΜΑΤΙΝΗ ΑΙΧΜΗ	ΑΠΟΓΕΥΜΑΤΙΝΗ ΑΙΧΜΗ	ΑΠΟΓΕΥΜΑΤΙΝΗ ΑΙΧΜΗ	ΑΠΟΓΕΥΜΑΤΙΝΗ ΑΙΧΜΗ	ΑΠΟΓΕΥΜΑΤΙΝΗ ΑΙΧΜΗ
9	45	3	19	128	84
18	90	6	38	256	168

Παρατηρήσεις: ΠΡΟΣΤΕΘΗΚΕ Η ΚΙΝΗΣΗ 10 (ΑΡΙΣΤΕΡΗ ΣΤΡΟΦΗ)
Κατά την πρωινή αιχμή μόνο παρατηρήθηκε (και μετρήθηκε) η παράνομη κίνηση 4.

Ημ/νια:	Ωρα Έναρξης:	Ωρα Λήξης:	Παρ/τής:	Θέση:	3106
10/12/2015	7:45 14:45	8:15 15:15	Κώστη Ε. Μανωλά Β.	ΚΥΠΡΟΥ-ΙΩΝΙΑΣ	



ΚΥΠΡΟΥ Προς Βουνό				ΙΩΝΙΑΣ			
Δίκυκλα	ΙΧ + Ταξί	Ελαφρά Φορτηγά	Βαρέα Φορτηγά + Λεωφορεία	Δίκυκλα	ΙΧ + Ταξί	Ελαφρά Φορτηγά	Βαρέα Φορτηγά + Λεωφορεία
ΠΡΩΙΝΗ ΑΙΧΜΗ	ΠΡΩΙΝΗ ΑΙΧΜΗ	ΠΡΩΙΝΗ ΑΙΧΜΗ	ΠΡΩΙΝΗ ΑΙΧΜΗ	ΠΡΩΙΝΗ ΑΙΧΜΗ	ΠΡΩΙΝΗ ΑΙΧΜΗ	ΠΡΩΙΝΗ ΑΙΧΜΗ	ΠΡΩΙΝΗ ΑΙΧΜΗ
5	41	7	5	1	28	3	3
9%	71%	12%	9%	3%	80%	9%	9%
15	123	21	15	3	84	9	9
ΑΠΟΓΕΥΜΑΤΙΝΗ ΑΙΧΜΗ	ΑΠΟΓΕΥΜΑΤΙΝΗ ΑΙΧΜΗ	ΑΠΟΓΕΥΜΑΤΙΝΗ ΑΙΧΜΗ	ΑΠΟΓΕΥΜΑΤΙΝΗ ΑΙΧΜΗ	ΑΠΟΓΕΥΜΑΤΙΝΗ ΑΙΧΜΗ	ΑΠΟΓΕΥΜΑΤΙΝΗ ΑΙΧΜΗ	ΑΠΟΓΕΥΜΑΤΙΝΗ ΑΙΧΜΗ	ΑΠΟΓΕΥΜΑΤΙΝΗ ΑΙΧΜΗ
10	143	8	0	5	64	3	0
6%	89%	5%	0%	7%	89%	4%	0%
30	429	24	0	15	192	9	0

Παρατηρήσεις:

Ελαφρά Φορτηγά = Αγροτικά, ασθενοφόρα, βανάκια, και μικρά φορτηγά με μόνο δύο άξονες
Βαρέα Φορτηγά = Φορτηγά με 3 άξονες και πάνω, λεωφορεία, mini-bus (>13 ατόμων) κλπ.

Ημ/νια:	Ωρα Έναρξης:	Ωρα Λήξης:	Παρ/τής:	Θέση:	3107
10/12/2015	7:45 14:45	8:15 15:15	Παπαδημητρίου Ε. Φούντας Β.	ΠΙΝΔΟΥ-ΑΛΕΒΙΖΑΤΟΥ	



1	2	3	4	5	6
	ΠΡΩΙΝΗ ΑΙΧΜΗ	ΠΡΩΙΝΗ ΑΙΧΜΗ	ΠΡΩΙΝΗ ΑΙΧΜΗ		ΠΡΩΙΝΗ ΑΙΧΜΗ
	123	35	93		5
	246	70	186		10
	ΑΠΟΓΕΥΜΑΤΙΝΗ ΑΙΧΜΗ	ΑΠΟΓΕΥΜΑΤΙΝΗ ΑΙΧΜΗ	ΑΠΟΓΕΥΜΑΤΙΝΗ ΑΙΧΜΗ		ΑΠΟΓΕΥΜΑΤΙΝΗ ΑΙΧΜΗ
	309	83	43		9
	618	166	86		18
7	8	9	10	11	12
ΠΡΩΙΝΗ ΑΙΧΜΗ	ΠΡΩΙΝΗ ΑΙΧΜΗ				
9	287				
18	574				
ΑΠΟΓΕΥΜΑΤΙΝΗ ΑΙΧΜΗ	ΑΠΟΓΕΥΜΑΤΙΝΗ ΑΙΧΜΗ				
17	280				
34	560				

Παρατηρήσεις:

Ημ/νια:	Ωρα Έναρξης:	Ωρα Λήξης:	Παρ/τής:	Θέση:	3107
10/12/2015	7:14 14:15	7:34 14:35	Παπαδημητρίου Ε. Φούντας Β.	ΠΙΝΔΟΥ-ΑΛΕΒΙΖΑΤΟΥ	



ΠΙΝΔΟΥ Προς Αθήνα				ΑΛΕΒΙΖΑΤΟΥ			
Δίκυκλα	ΙΧ + Ταξί	Ελαφρά Φορτηγά	Βαρέα Φορτηγά + Λεωφορεία	Δίκυκλα	ΙΧ + Ταξί	Ελαφρά Φορτηγά	Βαρέα Φορτηγά + Λεωφορεία
ΠΡΩΙΝΗ ΑΙΧΜΗ	ΠΡΩΙΝΗ ΑΙΧΜΗ	ΠΡΩΙΝΗ ΑΙΧΜΗ	ΠΡΩΙΝΗ ΑΙΧΜΗ	ΠΡΩΙΝΗ ΑΙΧΜΗ	ΠΡΩΙΝΗ ΑΙΧΜΗ	ΠΡΩΙΝΗ ΑΙΧΜΗ	ΠΡΩΙΝΗ ΑΙΧΜΗ
6 4% 18	125 92% 375	1 1% 3	4 3% 12	3 6% 9	42 88% 126	0 0% 0	3 6% 9
ΑΠΟΓΕΥΜΑΤΙΝΗ ΑΙΧΜΗ	ΑΠΟΓΕΥΜΑΤΙΝΗ ΑΙΧΜΗ	ΑΠΟΓΕΥΜΑΤΙΝΗ ΑΙΧΜΗ	ΑΠΟΓΕΥΜΑΤΙΝΗ ΑΙΧΜΗ	ΑΠΟΓΕΥΜΑΤΙΝΗ ΑΙΧΜΗ	ΑΠΟΓΕΥΜΑΤΙΝΗ ΑΙΧΜΗ	ΑΠΟΓΕΥΜΑΤΙΝΗ ΑΙΧΜΗ	ΑΠΟΓΕΥΜΑΤΙΝΗ ΑΙΧΜΗ
13 6% 39	200 90% 600	5 2% 15	3 1% 9	0 0% 0	36 84% 108	7 16% 21	0 0% 0

Παρατηρήσεις:

Ελαφρά Φορτηγά = Αγροτικά, ασθενοφόρα, βανάκια, και μικρά φορτηγά με μόνο δύο άξονες
Βαρέα Φορτηγά = Φορτηγά με 3 άξονες και πάνω, λεωφορεία, mini-bus (>13 ατόμων) κλπ.

Ημ/νια:	Ωρα Έναρξης:	Ωρα Λήξης:	Παρ/τής:	Θέση:	3126
10/12/2015	8:30 15:30	9:00 16:00	Τριανταφύλλου Π. Χανιωτάκης Γ.	25ΗΣ ΜΑΡΤΙΟΥ-ΣΑΡΑΝΤΑΠΟΡΟΥ	



1	2	3	4	5	6
	ΠΡΩΙΝΗ ΑΙΧΜΗ	ΠΡΩΙΝΗ ΑΙΧΜΗ			
	171	6			
	342	12			
	ΑΠΟΓΕΥΜΑΤΙΝΗ ΑΙΧΜΗ	ΑΠΟΓΕΥΜΑΤΙΝΗ ΑΙΧΜΗ			
	159	8			
	318	16			
7	8	9	10	11	12
ΠΡΩΙΝΗ ΑΙΧΜΗ	ΠΡΩΙΝΗ ΑΙΧΜΗ		ΠΡΩΙΝΗ ΑΙΧΜΗ	ΠΡΩΙΝΗ ΑΙΧΜΗ	ΠΡΩΙΝΗ ΑΙΧΜΗ
36	167		11	20	23
72	334		22	40	46
ΑΠΟΓΕΥΜΑΤΙΝΗ ΑΙΧΜΗ	ΑΠΟΓΕΥΜΑΤΙΝΗ ΑΙΧΜΗ		ΑΠΟΓΕΥΜΑΤΙΝΗ ΑΙΧΜΗ	ΑΠΟΓΕΥΜΑΤΙΝΗ ΑΙΧΜΗ	ΑΠΟΓΕΥΜΑΤΙΝΗ ΑΙΧΜΗ
33	128		14	26	15
66	256		28	52	30

Παρατηρήσεις:

Πρωινή αιχμή: 1 αναστροφή στην 7
Απογευματινή αιχμή: 1 Αναστροφή στην 7

Ημ/νια:	Ωρα Έναρξης:	Ωρα Λήξης:	Παρ/τής:	Θέση:	3126
10/12/2015	9:10 16:10	9:30 16:30	Τριανταφύλλου Π. Χανιωτάκης Γ.	25ΗΣ ΜΑΡΤΙΟΥ-ΣΑΡΑΝΤΑΠΟΡΟΥ	



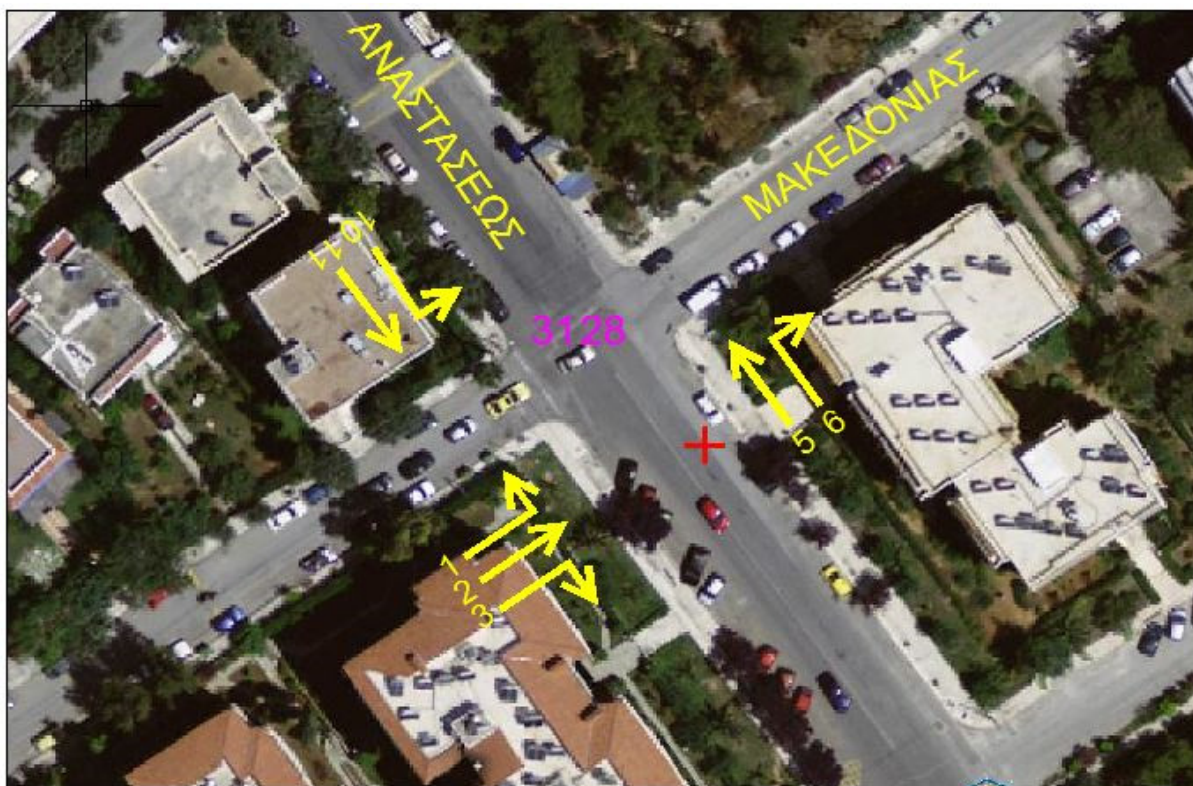
25ΗΣ ΜΑΡΤΙΟΥ Προς Αγ. Παρασκευή				ΣΑΡΑΝΤΑΠΟΡΟΥ			
Δίκυκλα	ΙΧ + Ταξί	Ελαφρά Φορτηγά	Βαρέα Φορτηγά + Λεωφορεία	Δίκυκλα	ΙΧ + Ταξί	Ελαφρά Φορτηγά	Βαρέα Φορτηγά + Λεωφορεία
ΠΡΩΙΝΗ ΑΙΧΜΗ	ΠΡΩΙΝΗ ΑΙΧΜΗ	ΠΡΩΙΝΗ ΑΙΧΜΗ	ΠΡΩΙΝΗ ΑΙΧΜΗ	ΠΡΩΙΝΗ ΑΙΧΜΗ	ΠΡΩΙΝΗ ΑΙΧΜΗ	ΠΡΩΙΝΗ ΑΙΧΜΗ	ΠΡΩΙΝΗ ΑΙΧΜΗ
4	133	3	4	2	26	0	2
3%	92%	2%	3%	7%	87%	0%	7%
12	399	9	12	6	78	0	6
ΑΠΟΓΕΥΜΑΤΙΝΗ ΑΙΧΜΗ	ΑΠΟΓΕΥΜΑΤΙΝΗ ΑΙΧΜΗ	ΑΠΟΓΕΥΜΑΤΙΝΗ ΑΙΧΜΗ	ΑΠΟΓΕΥΜΑΤΙΝΗ ΑΙΧΜΗ	ΑΠΟΓΕΥΜΑΤΙΝΗ ΑΙΧΜΗ	ΑΠΟΓΕΥΜΑΤΙΝΗ ΑΙΧΜΗ	ΑΠΟΓΕΥΜΑΤΙΝΗ ΑΙΧΜΗ	ΑΠΟΓΕΥΜΑΤΙΝΗ ΑΙΧΜΗ
8	103	3	0	1	34	0	1
7%	90%	3%	0%	3%	94%	0%	3%
24	309	9	0	3	102	0	3

Παρατηρήσεις:

Ελαφρά Φορτηγά = Αγροτικά, ασθενοφόρα, βανάκια, και μικρά φορτηγά με μόνο δύο άξονες
Βαρέα Φορτηγά = Φορτηγά με 3 άξονες και πάνω, λεωφορεία, mini-bus (>13 ατόμων) κλπ.

ΑΠΟΓΕΥΜΑΤΙΝΗ ΑΙΧΜΗ: +1 ΤΡΙΚΥΚΛΟ

Ημ/νια:	Ωρα Έναρξης:	Ωρα Λήξης:	Παρ/τής:	Θέση:	3128
10/12/2015	7:45 14:45	8:15 15:15	Ζυγούρης Μ. Παπακων/νου Κ.	ΑΝΑΣΤΑΣΕΩΣ-ΜΑΚΕΔΟΝΙΑΣ	



1	2	3	4	5	6
ΠΡΩΙΝΗ ΑΙΧΜΗ	ΠΡΩΙΝΗ ΑΙΧΜΗ	ΠΡΩΙΝΗ ΑΙΧΜΗ		ΠΡΩΙΝΗ ΑΙΧΜΗ	ΠΡΩΙΝΗ ΑΙΧΜΗ
40	120	31		130	6
80	240	62		260	12
ΑΠΟΓΕΥΜΑΤΙΝΗ ΑΙΧΜΗ	ΑΠΟΓΕΥΜΑΤΙΝΗ ΑΙΧΜΗ	ΑΠΟΓΕΥΜΑΤΙΝΗ ΑΙΧΜΗ		ΑΠΟΓΕΥΜΑΤΙΝΗ ΑΙΧΜΗ	ΑΠΟΓΕΥΜΑΤΙΝΗ ΑΙΧΜΗ
45	185	18		100	20
90	370	36		200	40
7	8	9	10	11	12
			ΠΡΩΙΝΗ ΑΙΧΜΗ	ΠΡΩΙΝΗ ΑΙΧΜΗ	
			10	29	
			20	58	
			ΑΠΟΓΕΥΜΑΤΙΝΗ ΑΙΧΜΗ	ΑΠΟΓΕΥΜΑΤΙΝΗ ΑΙΧΜΗ	
			83	104	
			166	208	

Παρατηρήσεις:

Ημ/νια:	Ωρα Έναρξης:	Ωρα Λήξης:	Παρ/τής:	Θέση:	3128
10/12/2015	7:15 14:15	7:35 14:35	Ζυγούρης Μ. Παπακωνσταντίνου Κ.	ΑΝΑΣΤΑΣΕΩΣ-ΜΑΚΕΔΟΝΙΑΣ	



ΜΑΚΕΔΟΝΙΑΣ				ΑΝΑΣΤΑΣΕΩΣ Προς Βουνό			
Δίκυκλα	ΙΧ + Ταξί	Ελαφρά Φορτηγά	Βαρέα Φορτηγά + Λεωφορεία	Δίκυκλα	ΙΧ + Ταξί	Ελαφρά Φορτηγά	Βαρέα Φορτηγά + Λεωφορεία
ΠΡΩΙΝΗ ΑΙΧΜΗ	ΠΡΩΙΝΗ ΑΙΧΜΗ	ΠΡΩΙΝΗ ΑΙΧΜΗ	ΠΡΩΙΝΗ ΑΙΧΜΗ	ΠΡΩΙΝΗ ΑΙΧΜΗ	ΠΡΩΙΝΗ ΑΙΧΜΗ	ΠΡΩΙΝΗ ΑΙΧΜΗ	ΠΡΩΙΝΗ ΑΙΧΜΗ
4	62	5	4	1	42	5	3
5%	83%	7%	5%	2%	82%	10%	6%
12	186	15	12	3	126	15	9
ΑΠΟΓΕΥΜΑΤΙΝΗ ΑΙΧΜΗ	ΑΠΟΓΕΥΜΑΤΙΝΗ ΑΙΧΜΗ	ΑΠΟΓΕΥΜΑΤΙΝΗ ΑΙΧΜΗ	ΑΠΟΓΕΥΜΑΤΙΝΗ ΑΙΧΜΗ	ΑΠΟΓΕΥΜΑΤΙΝΗ ΑΙΧΜΗ	ΑΠΟΓΕΥΜΑΤΙΝΗ ΑΙΧΜΗ	ΑΠΟΓΕΥΜΑΤΙΝΗ ΑΙΧΜΗ	ΑΠΟΓΕΥΜΑΤΙΝΗ ΑΙΧΜΗ
10	137	10	0	6	79	10	2
6%	87%	6%	0%	6%	81%	10%	2%
30	411	30	0	18	237	30	6

Παρατηρήσεις:

Ελαφρά Φορτηγά = Αγροτικά, ασθενοφόρα, βανάκια, και μικρά φορτηγά με μόνο δύο άξονες
Βαρέα Φορτηγά = Φορτηγά με 3 άξονες και πάνω, λεωφορεία, mini-bus (>13 ατόμων) κλπ.

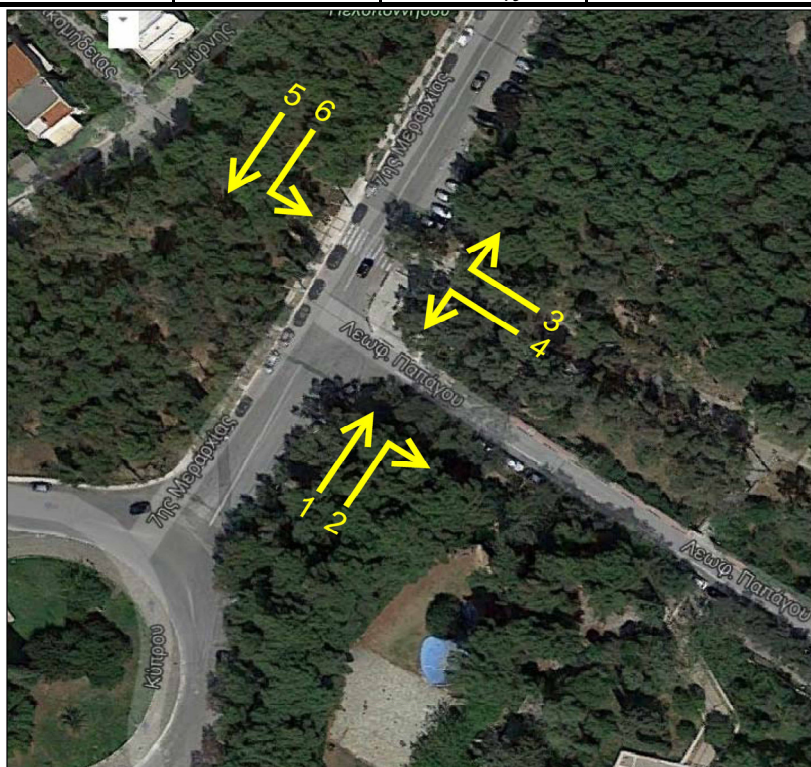
Ημ/νια:	Ωρα Έναρξης:	Ωρα Λήξης:	Παρ/τής: Ε. Παπατζίκου Ε. Περιμένη	Θέση: - ΠΙΝΔΟΥ - ΑΡΓΥΡΟΚΑΣΤΡΟΥ
---------	--------------	------------	--	--------------------------------------



1	2	3	4	5	6	7	8
ΠΡΩΙΝΗ ΑΙΧΜΗ	ΠΡΩΙΝΗ ΑΙΧΜΗ	ΠΡΩΙΝΗ ΑΙΧΜΗ	ΠΡΩΙΝΗ ΑΙΧΜΗ	ΠΡΩΙΝΗ ΑΙΧΜΗ	ΠΡΩΙΝΗ ΑΙΧΜΗ	ΠΡΩΙΝΗ ΑΙΧΜΗ	ΠΡΩΙΝΗ ΑΙΧΜΗ
46	15	234	175	144	8	22	30
ΑΠΟΓΕΥΜΑΤΙΝΗ ΑΙΧΜΗ	ΑΠΟΓΕΥΜΑΤΙΝΗ ΑΙΧΜΗ	ΑΠΟΓΕΥΜΑΤΙΝΗ ΑΙΧΜΗ	ΑΠΟΓΕΥΜΑΤΙΝΗ ΑΙΧΜΗ	ΑΠΟΓΕΥΜΑΤΙΝΗ ΑΙΧΜΗ	ΑΠΟΓΕΥΜΑΤΙΝΗ ΑΙΧΜΗ	ΑΠΟΓΕΥΜΑΤΙΝΗ ΑΙΧΜΗ	ΑΠΟΓΕΥΜΑΤΙΝΗ ΑΙΧΜΗ
28	12	128	204	74	4	8	22
9	10	11	12	13	14		
ΠΡΩΙΝΗ ΑΙΧΜΗ	ΠΡΩΙΝΗ ΑΙΧΜΗ	ΠΡΩΙΝΗ ΑΙΧΜΗ	ΠΡΩΙΝΗ ΑΙΧΜΗ	ΠΡΩΙΝΗ ΑΙΧΜΗ	ΠΡΩΙΝΗ ΑΙΧΜΗ		
58	25	0	12	216	218		
ΑΠΟΓΕΥΜΑΤΙΝΗ ΑΙΧΜΗ	ΑΠΟΓΕΥΜΑΤΙΝΗ ΑΙΧΜΗ	ΑΠΟΓΕΥΜΑΤΙΝΗ ΑΙΧΜΗ	ΑΠΟΓΕΥΜΑΤΙΝΗ ΑΙΧΜΗ	ΑΠΟΓΕΥΜΑΤΙΝΗ ΑΙΧΜΗ	ΑΠΟΓΕΥΜΑΤΙΝΗ ΑΙΧΜΗ		
52	12	1	16	230	368		

Παρατηρήσεις:

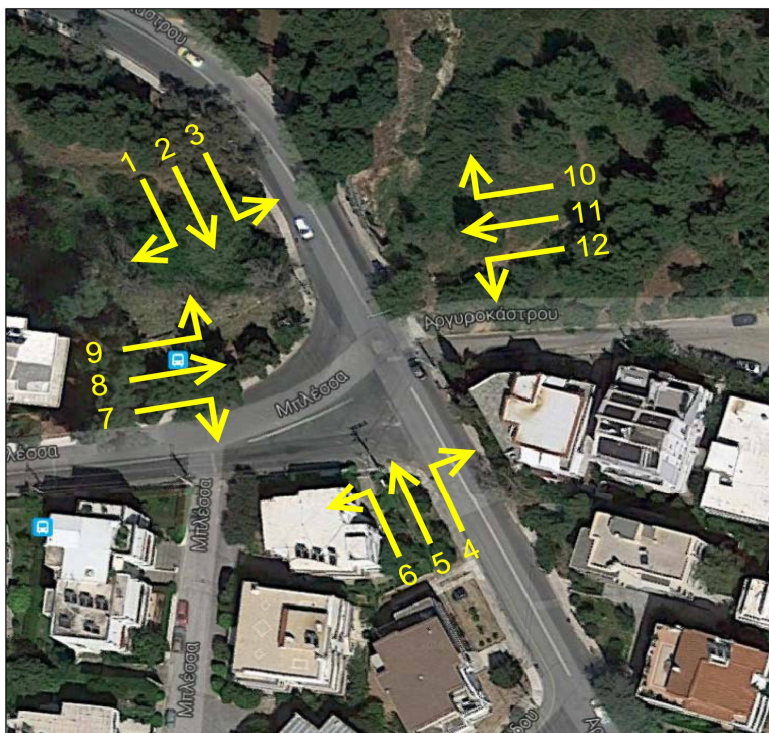
Ημ/νια:	Ωρα Έναρξης:	Ωρα Λήξης:	Παρ/τής: Κ. Φουσέκης	Θέση: 8ΗΣ ΜΕΡΑΡΧΙΑΣ - ΠΑΠΑΓΟΥ
---------	--------------	------------	-------------------------	----------------------------------



1	2	3	4	5	6
ΠΡΩΙΝΗ ΑΙΧΜΗ	ΠΡΩΙΝΗ ΑΙΧΜΗ	ΠΡΩΙΝΗ ΑΙΧΜΗ	ΠΡΩΙΝΗ ΑΙΧΜΗ	ΠΡΩΙΝΗ ΑΙΧΜΗ	ΠΡΩΙΝΗ ΑΙΧΜΗ
66	78	36	186	86	46
ΑΠΟΓΕΥΜΑΤΙΝΗ ΑΙΧΜΗ	ΑΠΟΓΕΥΜΑΤΙΝΗ ΑΙΧΜΗ	ΑΠΟΓΕΥΜΑΤΙΝΗ ΑΙΧΜΗ	ΑΠΟΓΕΥΜΑΤΙΝΗ ΑΙΧΜΗ	ΑΠΟΓΕΥΜΑΤΙΝΗ ΑΙΧΜΗ	ΑΠΟΓΕΥΜΑΤΙΝΗ ΑΙΧΜΗ
88	54	22	112	74	40

Παρατηρήσεις:

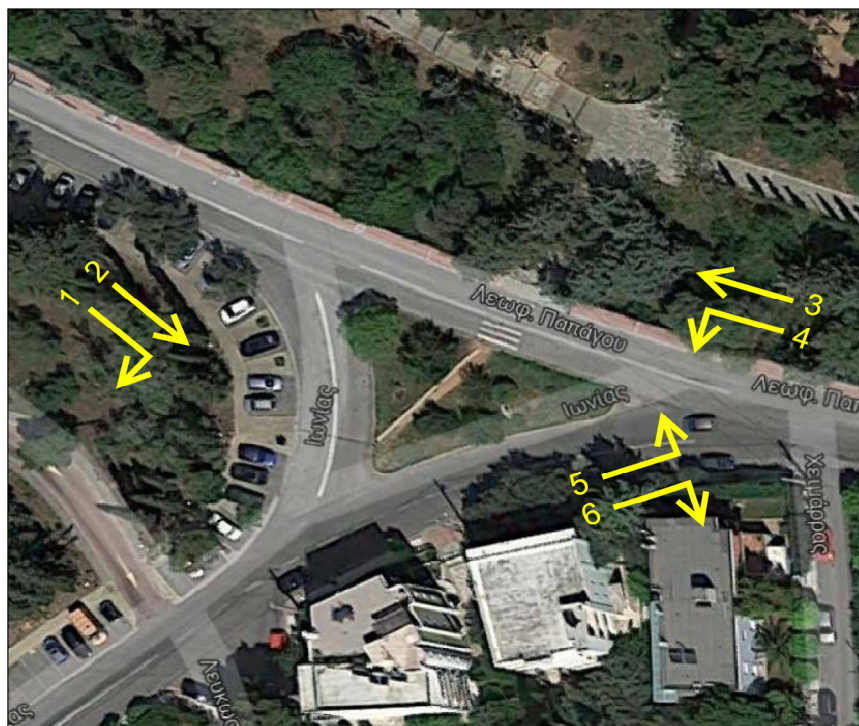
Ημ/νια:	Ωρα Έναρξης:	Ωρα Λήξης:	Παρ/τής: Κ. Φουσέκης	Θέση: ΜΠΛΕΣΣΑ - ΑΡΓΥΡΟΚΑΣΤΡΟΥ
---------	--------------	------------	-------------------------	----------------------------------



1	2	3	4	5	6
ΠΡΩΙΝΗ ΑΙΧΜΗ	ΠΡΩΙΝΗ ΑΙΧΜΗ	ΠΡΩΙΝΗ ΑΙΧΜΗ	ΠΡΩΙΝΗ ΑΙΧΜΗ	ΠΡΩΙΝΗ ΑΙΧΜΗ	ΠΡΩΙΝΗ ΑΙΧΜΗ
84	92	0	0	198	10
ΑΠΟΓΕΥΜΑΤΙΝΗ ΑΙΧΜΗ	ΑΠΟΓΕΥΜΑΤΙΝΗ ΑΙΧΜΗ	ΑΠΟΓΕΥΜΑΤΙΝΗ ΑΙΧΜΗ	ΑΠΟΓΕΥΜΑΤΙΝΗ ΑΙΧΜΗ	ΑΠΟΓΕΥΜΑΤΙΝΗ ΑΙΧΜΗ	ΑΠΟΓΕΥΜΑΤΙΝΗ ΑΙΧΜΗ
48	144	0	0	142	12
7	8	9	10	11	12
ΠΡΩΙΝΗ ΑΙΧΜΗ	ΠΡΩΙΝΗ ΑΙΧΜΗ	ΠΡΩΙΝΗ ΑΙΧΜΗ	ΠΡΩΙΝΗ ΑΙΧΜΗ	ΠΡΩΙΝΗ ΑΙΧΜΗ	ΠΡΩΙΝΗ ΑΙΧΜΗ
16	0	582	2	0	0
ΑΠΟΓΕΥΜΑΤΙΝΗ ΑΙΧΜΗ	ΑΠΟΓΕΥΜΑΤΙΝΗ ΑΙΧΜΗ	ΑΠΟΓΕΥΜΑΤΙΝΗ ΑΙΧΜΗ	ΑΠΟΓΕΥΜΑΤΙΝΗ ΑΙΧΜΗ	ΑΠΟΓΕΥΜΑΤΙΝΗ ΑΙΧΜΗ	ΑΠΟΓΕΥΜΑΤΙΝΗ ΑΙΧΜΗ
26	0	622	2	0	0

Παρατηρήσεις:

Ημ/νια:	Ώρα Έναρξης:	Ώρα Λήξης:	Παρ/τής: Ε.Περιμένη	Θέση: ΙΩΝΙΑΣ - ΠΑΠΑΓΟΥ
---------	--------------	------------	------------------------	---------------------------



1	2	3	4	5	6
ΠΡΩΙΝΗ ΑΙΧΜΗ	ΠΡΩΙΝΗ ΑΙΧΜΗ	ΠΡΩΙΝΗ ΑΙΧΜΗ	ΠΡΩΙΝΗ ΑΙΧΜΗ	ΠΡΩΙΝΗ ΑΙΧΜΗ	ΠΡΩΙΝΗ ΑΙΧΜΗ
80	44	180	278	42	44
ΑΠΟΓΕΥΜΑΤΙΝΗ ΑΙΧΜΗ	ΑΠΟΓΕΥΜΑΤΙΝΗ ΑΙΧΜΗ	ΑΠΟΓΕΥΜΑΤΙΝΗ ΑΙΧΜΗ	ΑΠΟΓΕΥΜΑΤΙΝΗ ΑΙΧΜΗ	ΑΠΟΓΕΥΜΑΤΙΝΗ ΑΙΧΜΗ	ΑΠΟΓΕΥΜΑΤΙΝΗ ΑΙΧΜΗ
44	80	124	126	10	52

Παρατηρήσεις:

Ημ/νια:	Ωρα Έναρξης:	Ωρα Λήξης:	Παρ/τής: Ε. Παπατζίκου	Θέση: ΕΘΝ. ΑΜΥΝΗΣ - ΥΜΗΤΤΟΥ
---------	--------------	------------	---------------------------	--------------------------------



1	2	3	4	5	
ΠΡΩΙΝΗ ΑΙΧΜΗ	ΠΡΩΙΝΗ ΑΙΧΜΗ	ΠΡΩΙΝΗ ΑΙΧΜΗ	ΠΡΩΙΝΗ ΑΙΧΜΗ	ΠΡΩΙΝΗ ΑΙΧΜΗ	
754	198	13	122	91	
ΑΠΟΓΕΥΜΑΤΙΝΗ ΑΙΧΜΗ	ΑΠΟΓΕΥΜΑΤΙΝΗ ΑΙΧΜΗ	ΑΠΟΓΕΥΜΑΤΙΝΗ ΑΙΧΜΗ	ΑΠΟΓΕΥΜΑΤΙΝΗ ΑΙΧΜΗ	ΑΠΟΓΕΥΜΑΤΙΝΗ ΑΙΧΜΗ	

Παρατηρήσεις: